

**1967-1997**  
**WEMO-Jubiläum**

**Samstag, 1. März 1997**

**grosse Ausstellung**

**Super-Angebote**

**Festwirtschaft**

**Demonstrationen**

**Schlauchbootrennen**

**Bullenreiten**



# Eine Erfolgsgeschichte, geprägt von Können, Fleiss und Geschäftssinn

## Die elektromechanische Werkstätte von Werner Monhart ...

Am 1. März 1967 eröffnete Werner Monhart in seinem Wohnhaus eine elektromechanische Werkstätte. Dort reparierte er alle Arten von Elektrogeräten und betrieb die selbständige Servicestelle für Bosch- und Frigidaire-, bald darauf auch für Philco- und Zoppas-Geräte – vor allem Kühlgeräte, Geschirrspüler und Waschmaschinen.

1971 erfolgt der erste Schritt in die Kältetechnik: die ersten Tiefkühltruhen für Frigidaire wurden repariert.

1971 konnte Werner Monhart den ersten Angestellten einstellen. Zusammen mit seiner Frau Edith waren sie nun zu dritt zuständig für das grosse Einsatzgebiet, das von Schaffhausen bis ins Bündnerland reichte.

1972-1974 wurde eine in unmittelbarer Nähe stehende Scheune zur Lagerhalle umgebaut. Jetzt konnte die ständig wachsende Lagerung von Elektro-Geräten bewältigt werden.

1975 war der Platz schon eng, so dass eine Lagerhalle von 180 m<sup>2</sup> neben der alten Scheune erstellt wurde.

1979 war auch diese Halle nicht mehr gross genug, und sie wurde nochmals um 180 m<sup>2</sup> auf 360 m<sup>2</sup> vergrössert.

1980 wurde die erste Bürokraft eingestellt, um den immer grösser werdenden administrativen Aufwand zu bewältigen.

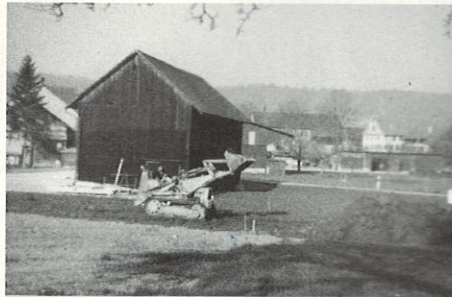
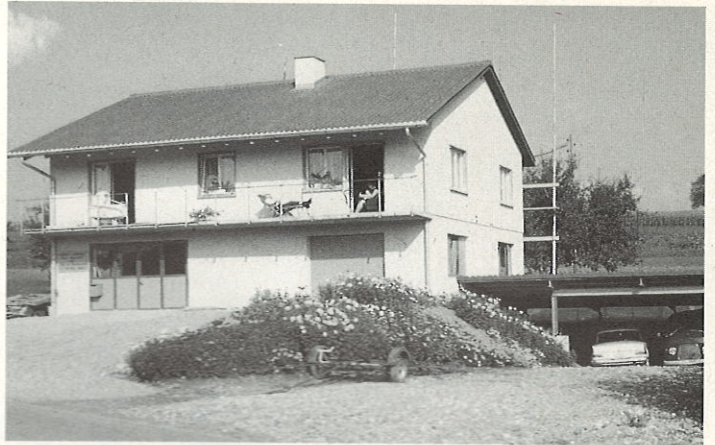
## ... wächst zur WEMO Geräte AG

1984, im Februar, wird die WEMO Geräte AG gegründet.

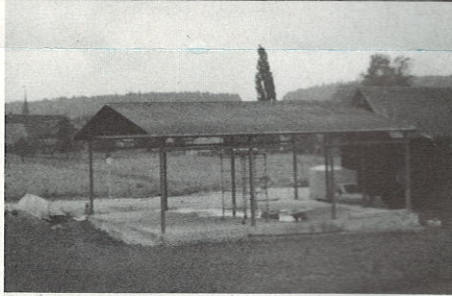
1. April 1984: die Scheune brennt! Ein grosser Teil der Lagerbestände, darunter weit über 200 Kühlgeräte, verbrennen. Die neue WEMO-Geräte AG hat gewaltige Lieferschwierigkeiten in der kommenden Saison.

1985/1986, im Winter, wird das Gebäude um weitere 350 m<sup>2</sup> vergrössert, um Werkstatt, Produktion, Büro und Ausstellung unter einem Dach zu haben.

1967 Erstes Firmengebäude mit Wohnung; wird heute als Occasionsausstellung genützt



1971 erste Erweiterung der Lagerfläche in einer alten Scheune



1975 Bau einer Lagerhalle von 180 m<sup>2</sup>



1979 Erweiterung der Lagerhalle um weitere 180 m<sup>2</sup>

Winter 1985/86  
Werkstatt und Laden



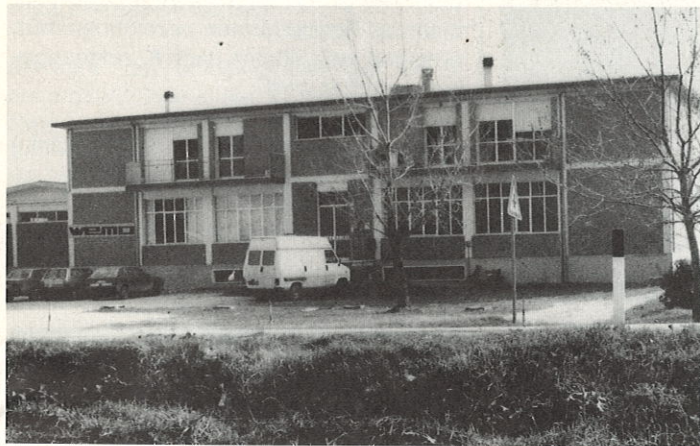


# Die WEMO Geräte AG und ihre Leistungen für Sie

## WEMO Italia S.R.L.

1986 wird die WEMO Italia S.R.L. gegründet, die sich zur eigentlichen Einkaufsfirma entwickelt. Über WEMO Italien werden für die Vorfertigung von Einzelteilen und Gehäusen Lohnarbeiten vergeben. Auch der Einkauf von be-

Das heisst jedoch nicht, dass wir nichts mehr an Lager haben. Wir lagern nur noch eine kleinere Menge fertiger Geräte, dafür mehr Halbfertigprodukte. So gelingt es uns, eine grosse Produktvielfalt anzubieten, Sonderwünsche zügig zu realisieren und uns Ihren Wünschen anzupassen.



WEMO Italien

stimmten Halbfabrikaten erfolgt über WEMO Italien, da diese günstiger einkaufen kann als die WEMO Schweiz direkt.

## WEMO Kältetechnik GmbH in Deutschland

1995 wurde die WEMO Kältetechnik GmbH mit Sitz in Gottmadingen, Süddeutschland, gegründet. Sie vertreibt die Geräte von WEMO in Deutschland und bietet auch den Reparaturservice. Telefonisch betreut wird die Firma durch Doris Monhart.

WEMO Kältetechnik GmbH  
Bergstrasse 4, D-78244 Gottmadingen  
Tel.: (077 34) 971 04, Fax: (077 34) 971 05

## WEMO bietet hohe Flexibilität dank Fließfertigung

Ende 1994 stellten wir die Produktion auf Fließfertigung um. Das heisst, dass Geräte erst bei Bestellung fertiggestellt werden. Im Gegensatz zu früher – als man z.B. 100 Kühlboxen WEMO 35 für 12 Volt herstellte, dann 50 für 24 Volt usw. – werden heute an einem Tag z.B. 2 WEMO 35 für 12 Volt, 1 WEMO 28 für 12 Volt, 1 WEMO 28 für 24 Volt, 1 EV 2543 für 12 Volt, 1 Kühlaggregat 24RUSBD3FKU 0.24 usw. gefertigt.

## Das WEMO Reparatur-Center

Als Hersteller von Kühlgeräten sind wir prädestiniert, Kühlgeräte, wie z.B. Luftentfeuchter, Wärmepumpen, Klimaanlage, Kühlaggregate, Kühlwagen und Kühlgeräte zu reparieren:

Das wird auch von Fremdunternehmen, wie Elektroinstallations- und Heizungs-/ Lüftungs-/Klima-Firmen, Brauereien usw., genutzt. Diese Firmen sind gar nicht in der Lage, am Kühlkreislauf etwas zu reparieren. Sie vertrauen uns darum die prompte und zuverlässige Erledigung Ihrer Kundenreparaturen an.

Dies auch, weil die meisten Reparaturen an Kühlgeräten im Sommer anfallen: Viele konventionelle Kühlfirmen sind zu dieser Zeit bereits überlastet. Die WEMO-Geräte AG ist dank der Produktionsarbeiten, die hauptsächlich im Winter ausgeführt werden, im Sommer in der Lage, über kompetente Service-Kapazitäten zu verfügen.

## WEMO: Annahmestelle für Kühlgeräte-Recycling

Die Entsorgung von Kühlgeräten ist auch heute noch ein grosses Thema: Was passiert eigentlich mit einem ausgedienten Kühlschrank? Die Kühlschränke werden auf den Werkhöfen oder Sammelstellen der Gemeinden und vom Elektro-

handel gegen eine Entsorgungsgebühr von Fr. 70.– bis Fr. 140.– angenommen und Entsorgungsfirmen zugeführt. Diese Spezialbetriebe zerlegen die Kühlschränke in mehreren Schritten:

- Zuerst werden Innenteile wie Glasplatten, Körbe, lose Kunststoffteile usw. von Hand ausgeräumt.
- Das Kältemittel (FCKW) und das kältemittelhaltige Öl werden abgesaugt.
- Die Kühlmaschine sowie massive Scharniere werden herausgetrennt.
- Das komplette Kühlgeräte-Gehäuse wird darauf maschinell in 2-3 cm grosse Stücke zerkleinert.
- Über eine Windsichtanlage wird der Isolationsschaum von den schweren Teilen getrennt.
- Durch einen Magnetabscheider werden die Eisenteile aussortiert.

Der Rest, also Aluminium, Kupfer, Gummi und Kunststoffe, wird meistens als sogenannter Mischschrott anderen Firmen verkauft und dort weiter getrennt.

## Peter Monhart führt die WEMO Geräte AG in die Zukunft

Das Jubiläum des 30-jährigen Bestehens der WEMO Geräte AG hat das Gründerhepaar Werner und Edith Monhart zum Anlass genommen, die weitere erfolgreiche Zukunft des Unternehmens zu sichern und die Führung dem Sohn, Peter Monhart, zu übergeben.



Peter Monhart wurde am 13. April 1967 geboren, ist gleich alt wie die Firma selber. Anschliessend an die Primar- und Sekundarschule absolvierte er von 1984 bis 1988 eine Lehre als Kühlanlagenmonteur bei Goetz, Interlaken. Nach der Infanterierekrutenschule, einem Praktikum bei der Firma Danfoss, Offenbach (D) und der Unteroffizierschule, trat Peter Monhart 1989 in die elterliche Firma ein, 1990 unterbrochen durch eine 2-jährige Tätigkeit als Platzmonteur im Tessin. Seit 1995 ist Peter Monhart verheiratet und Vater von Darian.



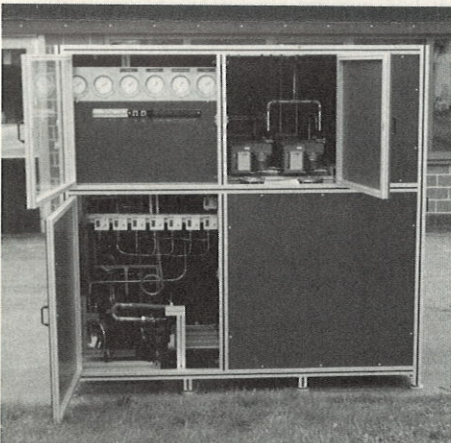
## Cool by WEMO: Wir bieten Ihnen nicht einfach Produkte, sondern auch Know-how

### WEMO-Absauganlagen für Kühlgeräte

Für die industrielle Entsorgung von Kühlschränken braucht es leistungsfähige Absauganlagen. Die WEMO-Geräte AG stellt in Schlatt Absauganlagen mit einer Leistung von 30-50 Kühlschränken pro Stunde her, bei einem Wirkungsgrad von über 95%.

Das geschlossene Kühltssystem des Kühlschranks wird beim liegenden Kühlgerät an einer bestimmten Stelle angestochen. Mit einem Unterdruck von über 9000 pa wird das Kältemittel und das Öl aus dem System gesaugt, womit auch Luft, Wasser und Schmutz dazugerät. Die fünf Gruppen von Stoffen werden über Filter, Abscheider, Kühler und Zentrifugen voneinander getrennt und danach separat der Entsorgung zugeführt.

Bei diesen Vorgängen treten Drücke bis 20 bar, Temperaturen von -25 bis +120 °C und Geschwindigkeiten von 500 km/h auf.



Absauganlage für die industrielle Absaugung von Kühlgeräten; Leistung 40-50 Kühlgeräte pro Stunde

### Gute Occasionen von WEMO

Es gibt immer wieder Occasions-Geräte – seien sie aus der eigenen Produktion mit kleinen Fabrikationsfehlern – oder aus Austauschgeschäften, aber auch solche, die uns zur Entsorgung angeliefert werden. Bei diesen «Patienten» ersetzen wir das Defekte, reinigen das Gerät und machen einen Probelauf. Dann ist es ein richtiger Gelegenheitskauf, ein «Schnäppchen»!

Besuchen Sie unsere Occasions-Ausstellung in Schlatt – dort, wo Sie Geld sparen können!

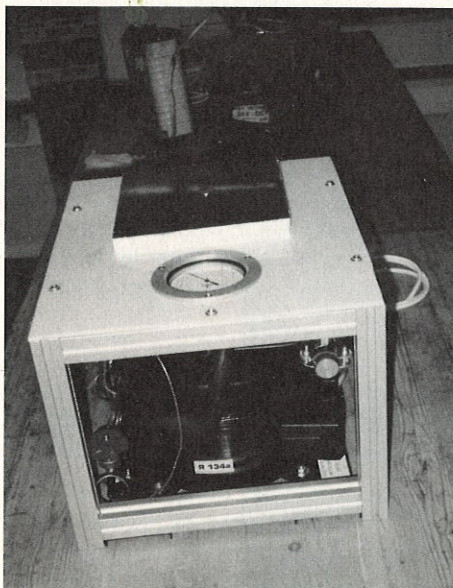
### WEMO-Sonderanfertigungen für Medizin und Industrie



Kühlschrank für Bierdosen der australischen Brauerei XXXX Ex

Wir fertigen ab einer gewissen Stückzahl auch Kühlgeräte nach Mass, oder in besonderen Farben, oder mit besonderer Aufschrift – wie z.B. • Medizinal-Kühlgeräte, die bestimmte Bedingungen erfüllen müssen • Testgeräte in Laboratorien für bestimmte Messungen von Medien oder Bakterien bei bestimmten Temperaturen • Kühlanlagen in Verpackungsmaschinen zur Kühlung der Schweissnähte.

Diese Sonderanfertigungen übersteigen die Flexibilität von Grossfirmen, welche Gewerbe- und Industriekühlanlagen fertigen – und sie sind meist gar nicht für die Massherstellung solcher Klein- oder Schnapperkälte-Geräte eingerichtet.



Testgerät für die Oberflächenspannung beim Gefrieren von Wasserzusätzen bei Eisbahnen

### Fragen Sie uns für Sonderausführungen

Die WEMO-Geräte AG ist als Kleinbetrieb und dank der Fließfertigung in der Lage, Sonderbauten und Sonderwünsche zu berücksichtigen – wie z.B. die Inox-Kühlwannen mit einem separaten Kühlaggregat, die man eigentlich, aus Sicht der produzierten Menge, gar nicht mehr als Sonderbauten bezeichnen darf, obschon jede Wanne nach Kundenangaben gefertigt wird.

Immer mehr gefragt sind Kühlschränke nach Mass. Weil diese jedoch vielen zu teuer sind, passen wir meistens Standard-Geräte individuellen Bedürfnissen an.

### Kaffeemaschinen und Service von WEMO

Seit Anfang 1995 ist die WEMO Stützpunkt-Händler mit eigenem, ausgebildetem Personal für Saeco-Kaffeemaschinen. Die meisten Ersatzteile sind am Lager. Es werden aber auch andere Marken repariert, z.B. Solis und Jura.

### Neuheit: WEMO Spartronic für Latentspeicher

Der Latentspeicher ist ein Medium, welches die Kälte durch einen Wechsel des Aggregatzustandes – von flüssig zu fest – speichert. Dabei gilt: Je grösser die Speichermasse, desto grösser die Speicherkapazität. Dieser sind jedoch Grenzen gesetzt, durch den Platzbedarf und die Kompressorleistung.

Darum – und das ist die Neuheit – benutzt die WEMO Spartronic das heruntergekühlte Kühlgut als zusätzlichen Speicher und erhöht dadurch die Speicherkapazität enorm!

Da 12-Volt-Geräte in der Regel viel Strom brauchen und die Batteriekapazitäten zu knapp sind, wird bei überschüssiger Energie der Kühlschrank zusätzlich heruntergekühlt. Somit ist man in der Lage, die Batteriekapazitäten besser auszunützen.



## Die Anfänge der 12-Volt-Kühlung

### Schwingverdichter – eine Legende

Der Schwingverdichter, ein hermetisch abgedichteter Kompressor, dessen Schubkolben starr mit der Schwingspule eines permanent dynamischen Schwingantriebes verbunden ist, nennt man auch Schwingkolbenkompressor. Dieser arbeitet mit einer Resonanz der Netzfrequenz – in Europa beträgt sie 50 Hz.

So kann der Schwingverdichter einerseits direkt über einen Transformator am Netz mit 20 Volt 20 Hz, andererseits von 12 Volt mit einem Transistor-Wechselrichter von der Batterie betrieben werden.

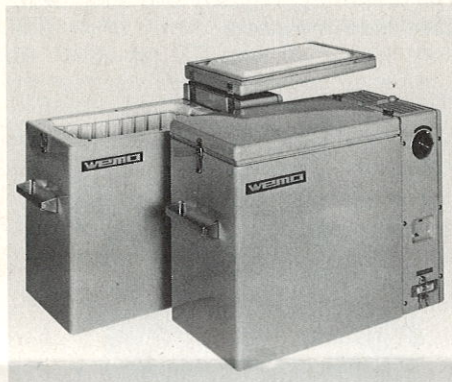


Schwingverdichter

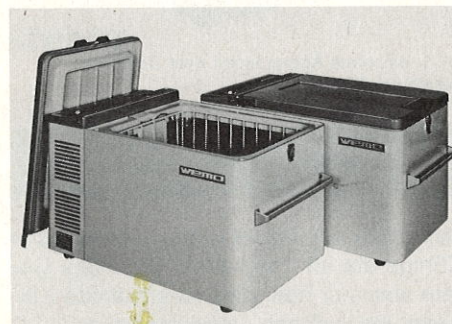


WEMO 38: Gehäuse aus Italien mit eigengefertigtem Kühlaggregat mit Schwingverdichter. 42 Liter Nutzinhalt. Erstes Gerät mit vollautomatischer Umschaltung von 12 auf 220 Volt 50 Hz

Erfunden wurde der elektrodynamische Schwingkompressor von Dipl. Ing. Heinrich Dölz, darum «System Dölz». Eingebaut werden die Kompressoren in Kleinkühlgeräten. Sie eignen sich besonders für den mobilen Einsatz, und auch bei hohen Aussentemperaturen erbringen sie volle Kühlleistung, selbst bei Schräglagen bis 60 Grad. Durch die Hermetisierung des Verdichters entsteht ein 100% dichtes Kühlsystem, das absolut wartungsfrei betrieben wird.



WEMO 15 mit Schwingverdichter: 15 Liter Nutzinhalt, +10 °C bis -18 °C. Von WEMO auf SEV-Normen umgebaut.



WEMO 30: 30 Liter Nutzinhalt – von Fernfahrern sehr geschätzt.

### Kälte mit Batteriestrom



WEMO 40: 12/220 Volt, 40 Liter Nutzinhalt. Wurde von 1974-1978 verkauft.

Am Anfang war 1974 die WEMO 40: Eine tragbare, lageunabhängige vollhermetische Schwingkompressor-Kühlbox, aus Deutschland importiert. Wahlweise mit Netz oder Batteriebetrieb, mit 40 Liter Inhalt. Diese WEMO 40 wurde unter eigenem Namen WEMO (**W**erner **M**onhart) vertrieben. Es folgten kurz darauf Aggregate für den Selbsteinbau.

Der Bedarf an leistungsfähigen 12-Volt-Kühlgeräten stieg im Bereich Bootssport und natürlich auch bei in den Süden fahrenden Fernfahrern.

Somit folgte bald eine neue Serie von Kühl- und Tiefkühlboxen sowie die ersten Kühlschränke, die von WEMO nach den damaligen, sehr strengen Richtlinien des Schweizerischen Elektrotechnischen Vereins (SEV) umgebaut wurden.

Mit Gehäusen aus Italien wurden die ersten eigenen Kühlschränke WEMO 38 gefertigt. Auch hier wurde der zu dieser Zeit bewährte Schwingverdichter verwendet. Dieser Schrank hatte 42 Liter Nutzinhalt. Darauf wurden viele bestehende Kühlgeräte mit selbst gefertigten Austausch-Aggregaten und mit Schwingverdichtern versehen.

### Ihre Party steigt – Eiswürfel gefällig?

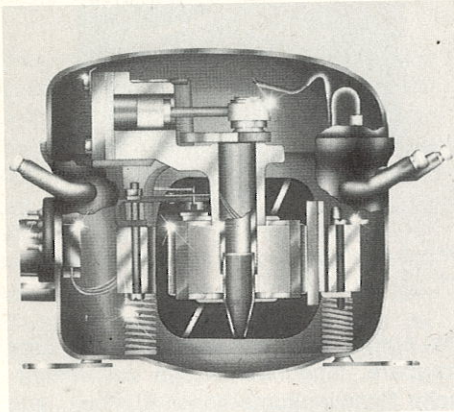
Die WEMO-Geräte AG in Schlatt besitzt Eiswürfelmaschinen:  
Für Feste und Partys kann man bei uns Eiswürfel beziehen.  
Wir verfügen aber auch über eine alte, schwere Gusseisen-Badewanne –  
für einen Inhalt von ca. 150 kg Eiswürfel und Getränkeflaschen –  
sowie diverse Kühlgeräte, die wir vermieten.



# Danfoss-Gleichstromkompressoren

## Danfoss-Verdichter

Seit 1977 produziert Danfoss einen Gleichstromkompressor, den BD 3. Die BD-Reihe hatte damals 20% mehr Wirkungsgrad als die bisherigen Kompressoren (Werksangabe Danfoss 1977).



Schnitt Danfoss-Verdichter BD 25; 12/24 Volt

Der Kompressor ist vollhermetisch, also dicht verschlossen, und wird von einem kollektorlosen Gleichstrommotor angetrieben. Die Pol-Ansteuerung wird über eine externe Steuerelektronik geregelt. WEMO setzt den Danfoss BD-Verdichter seit 1980 ein. Bis heute mit grossen Erfolg!

1997 folgt auf den erfolgreichen BD-Verdichter der Verdichter BD 35F: Er ist kleiner, wiegt nur 4,6 kg, arbeitet sehr geräuscharm, bringt mehr Leistung bei weniger Stromverbrauch und ist bei Nennspannungen von 12 und 24 V von 10,5 bis 36 Volt einsetzbar, und zwar auch ohne Batterie direkt über Netzgeräte von WEMO – mit CE-Zulassung!

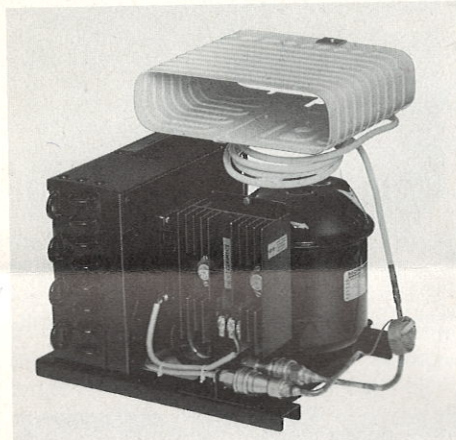


BD 35F neuer Verdichter; lieferbar ab Herbst 1997

## Erste Splitkühlaggregate

1981 wurden die ersten Splitkühlaggregate mit Schnellkupplungen und dem Danfoss-Verdichter BD 3 gefertigt. Sie hatten gegenüber den bis dahin verwendeten Schwingverdichter-Aggregaten wesentlich weniger Vibrationen und rund 30% mehr Kälteleistung.

Auch die Schnellkupplungen hatten einen Stand erreicht, der es dem Hersteller erlaubte, von einer Dichtigkeits-Garantie zu sprechen. Damit waren sie auch für sehr kleine Dimensionen verwendbar. Von diesen Aggregaten sind auch heute noch viele im Einsatz.



1981: das erste Aggregat mit dem Danfoss-Verdichter BD 3

## Thermoelektrische Kühlgeräte

Seit 1975 hat WEMO thermoelektrische Kühlgeräte im Programm. Da diese Geräte aber nur über eine beschränkte Kälteleistung verfügen – sie kühlen max. 20° C tiefer als die jeweilige Aussentemperatur ist – sind sie für den professionellen Einsatz kaum zu gebrauchen. Die meisten thermoelektrischen Kühlgeräte kommen heute aus dem fernen Osten und werden vorwiegend über Supermarktketten und Zubehörhändler in riesiger Auswahl und zu Preisen zwischen Fr. 100.– bis Fr. 400.– angeboten.

Eine Kühltasche, mit Kühlelementen aus der Tiefkühltruhe, hat meist einen besseren Kühleffekt.



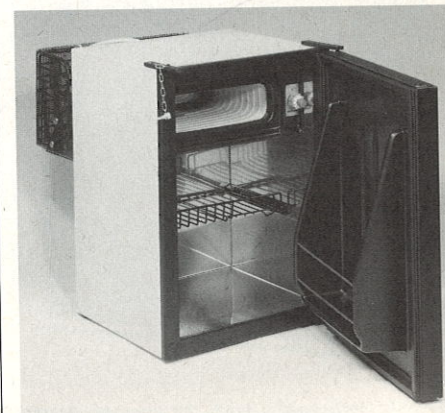
WEMO Kombibox, 12 Volt



WEMO Mini, 12 Volt, Fr. 195.–

## Kühlschränke INOX (7-er Reihe)

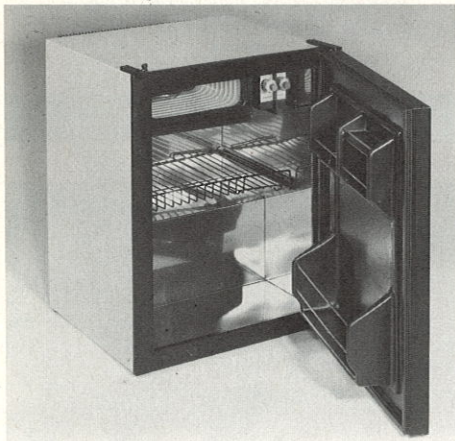
Im Januar 1986 wurden die ersten Kühlschränke mit Danfoss-Verdichter gefertigt. Das Besondere an Ihnen war das absetzbare Rucksackaggregat, das bis heute in annähernd gleicher Bauweise



WEMO 47 S: 42 Liter Nutzinhalt, Kältespeicher 12 Volt, abnehmbares Rucksackaggregat für eine separate Platzierung. Fr. 1'690.–



gefertigt wird. Diese Kühlschrankschrankreihe hat einen kompletten Innentank (Gehäuse) aus Chromstahl, wahlweise sind die Geräte mit Normalverdampfer oder Rundum-Kältespeicher lieferbar und mit sogenannten TIX-Speicherthermostaten ausgestattet. Durch die sonst schon robuste Bauweise, die im Lauf der Jahre noch robuster wurde, hat das Gerät heute ein relativ hohes Eigengewicht.



WEMO 67 S: 67 Liter Nutzinhalt, Kältespeicher 12 Volt, abnehmbares Rucksackaggregat für eine separate Platzierung. Fr. 1'894.-

## WEMO Kühl- und Gefrierboxen 13, 28, 35

Im Frühjahr 1988 brachte WEMO eine eigene Kühlboxenreihe auf den Markt. Die erste Serie war aussen mit einem pulverbeschichteten Metallgehäuse versehen. Aus Gründen des Korrosionsschutzes wurde auch eine kleine Serie mit Chromstahlgehäusen produziert.

Diese «Rolls-Royce»-Lösung war aber vielen zu teuer – obschon diese Chromstahlboxen heute sehr gesucht sind. Zur Zeit wird mit ABS-Kunststoffgehäusen gefertigt.

1991 wurde die erste GT-Version gebaut, die nichts mit GTI oder GSI zu tun hat, sondern schlicht Gefriertruhe bedeutet.

1993 folgten die ersten WEMO 35 A, die einen Automatik-Netzadapter integriert haben und an 12 sowie 230 Volt, mit der vollautomatischen Vorrangschaltung auf 230 Volt, betrieben werden.



WEMO 13: 15 Liter Nutzinhalt, Fr. 1'295.-



WEMO 28: 25 Liter Nutzinhalt, Fr. 1'348.-



WEMO 35: 32 Liter Nutzinhalt, Fr. 1'398.-

## Wir suchen Servicestellen! Interessiert?

Da WEMO-Geräte auf der ganzen Welt in Betrieb stehen, ist es schwer möglich, alle Kunden von Schlatt aus zu betreuen. Ein grosses Dankeschön gebührt darum unseren zahlreichen Servicestellen im In- und Ausland – die Vielzahl der einzelnen Servicestellen hier namentlich aufzuführen würde jedoch den Rahmen sprengen.

Auf die Sommersaison 1997 wird wieder eine aktuelle Servicestellen-Liste erhältlich sein. In diesem Zusammenhang sucht WEMO laufend selbständige Service- und Verkaufsstützpunkte.

### Wir bieten Ihnen als Servicestelle vor Ort:

das umfangreichste Programm für 12 Volt-Kompressorkühlung europaweit  
jedes Jahr einen Instruktionkurs für Fortgeschrittene und Anfänger in Schlatt (Kurs 1997: 20./21. Februar)  
eine persönliche Schulung.

### Das müssen Sie mitbringen:

Interesse, immer wieder etwas Neues kennenzulernen,  
die Anschaffung von Spezialwerkzeug,  
z.B. Kältemittel-Füllstand usw., selber zu tragen.

Haben vielleicht gerade Sie Interesse? Dann melden Sie sich bei  
WEMO Schweiz ++41 052 657 38 21  
WEMO Deutschland ++49 (07734) 971 04



### Ihr Kältespezialist für :

- Kühl- und Gefrierschränke
- Tiefkühltruhen
- Flaschen-/Weinkühlschränke
- Eiscrèmetruhen
- Klimageräte
- Minibars usw.



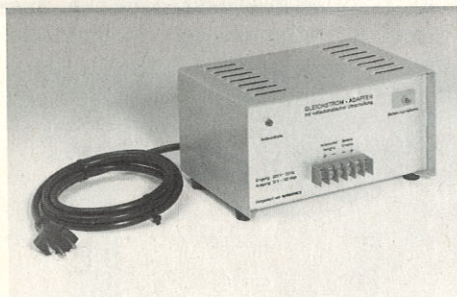
## Solarkühlgeräte

### ANA Automatik-Netzadapter

1989 wurde ein Netzadapter (NA) und ein Automatik-Netzadapter (ANA) für den Danfoss-Verdichter entwickelt. Der ANA besitzt einen Anschluss für die Batterie und wird an die Batterie zuleitung angeschlossen. Sobald jedoch 220 Volt Netzstrom fliesst, schaltet er die Batterie ab, der Kühlschrank wird über Netzstrom gespiesen. Fällt der Netzstrom weg, schaltet der ANA automatisch auf die Batterie zurück.

1993/94, bei der Umstellung auf FCKW-freie Kompressoren, wurden die Netzadapter auf die neuen Anlaufströme angepasst.

1996 erhielten die Netzgeräte – als erste für diesen Anwendungsbereich! – nach erfolgreichen EN-Prüfungen die CE-Zertifizierung: Zugelassen durch den Schweizerischen elektrotechnischen Verein (SEV), dessen Prüfungen strenger sein sollen als die in der EU!



Netzadapter mit vollautomatischer Umschaltung ANA12-10, 140 Watt, Fr. 313.-, CE geprüft

### WEMO-Umbauten auf 12 Volt für Solarenergie

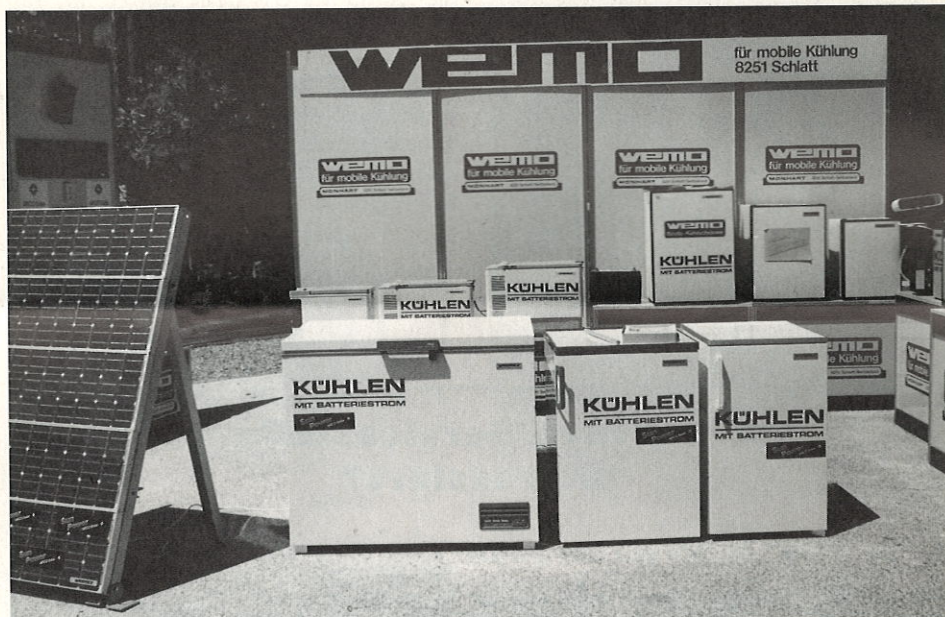
Durch die nun kostengünstiger werdende Nutzung der Solarenergie wurde der Ruf nach Haushaltsgeräten, die mit 12 Volt betrieben werden können, immer lauter.

Wir von WEMO bieten Ihnen die GT 2582 und den KT 1211, die aus Gehäusen von namhaften Haushaltsgeräte-Herstellern, gebaut sind. Heute sind wir in der Lage, über 90% dieser Geräte für 12 oder 24 Volt Spannung zu fertigen.

Die meisten dieser Geräte sind nicht ab Lager erhältlich, wir sind aber in der Lage, sie dank Fließfertigung innert zwei Wochen auszuliefern.

Wir danken an dieser Stelle, auch im Namen unserer Kunden, den Firmen Bauknecht, Liebherr, Caravell, AHT, Whirlpool und Scotsman dafür, dass wir von Ihnen Gerätegehäuse zum Um- oder Fertigungsbau auf 12 oder 24 Volt erhalten.

### Mit der Sonne kühlen



Bereits an der «Tour de sol» 1986 in Interlaken mit dabei: WEMO GT 2585, TFT, KT 1431 – alle im 12-Volt-Betrieb! Der WEMO TFT (er wurde für den Einsatz an Solaranlagen konzipiert), verbrauchte weniger als 300 Watt in 24 Stunden und war mit 100 mm super isoliert. Wegen seinem grossen Volumen von über 120 Litern und den hohen Fertigungskosten wird er heute leider nicht mehr produziert.

Auch die grösste Batterie wird einmal leer, obschon WEMO-Kühlschränke nur 12 Volt Batteriestrom brauchen und obwohl die Geräte optimal laufen und teilweise über 100 mm Isolation besitzen!

So stellt sich die Frage: Bringt die Solarenergie genügend Strom, um einen Kühlschrank zu betreiben?

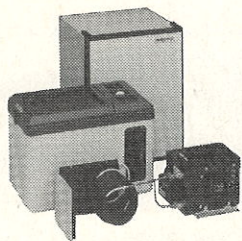
Auf einer Alp, in einer Wüstenoase oder in einem Dschungelspital ist heute das «Melken» der Sonne kein Problem mehr. Der Solarstrom ist aber immer noch teuer und ein Kühlschrank ist, da er 24 Stunden im Einsatz steht, ein beträchtlicher Stromverbraucher.

Darum ist es gerade in diesem Bereich wichtig, Geräte einzusetzen, die sehr wenig Strom benötigen. Wir haben sie für Sie:

### WEMO GT 2582 (solar)

WEMO GT 2582 ist eine Tiefkühltruhe, die den Richtlinien der Weltgesundheitsorganisation (WHO) entspricht. Durch die starke Isolation von 100 mm Polyethylen-Hartschaumstoff hat sie einen enorm kleinen Energieverbrauch und ist darum sehr tropentauglich.

Sie erhalten bei uns die GT 2582 auch als Kühltruhe mit einer Kühlung bis +5 °C – aber auch für eine Tiefkühlung bis -60 °C (z.B. für die Lagerung von Blutkonserven) – für 12 Volt Batteriestrom.



### KOMPRESSOR-KÜHLGERÄTE

12 V oder 24 V

für Auto, LKW, Bus, Camper, Boot, Solar

**WEMO**

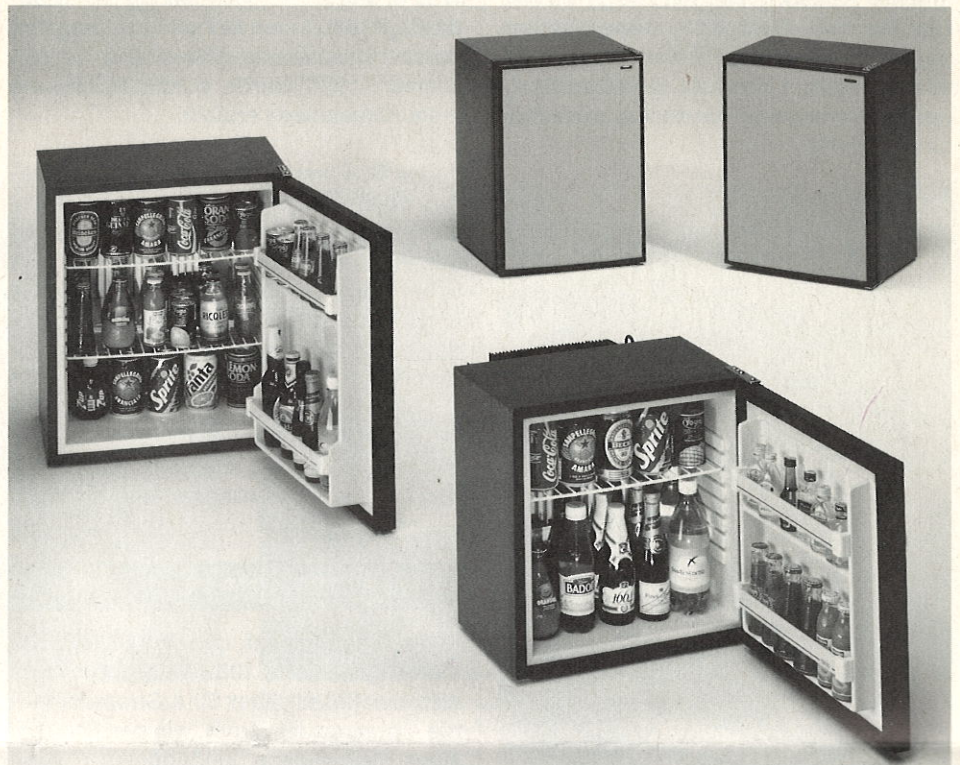
Kältetechnik

CH-8252 Schlatt, Tel. 052/657 38 21

Kostenlose Unterlagen – Inserat einsenden



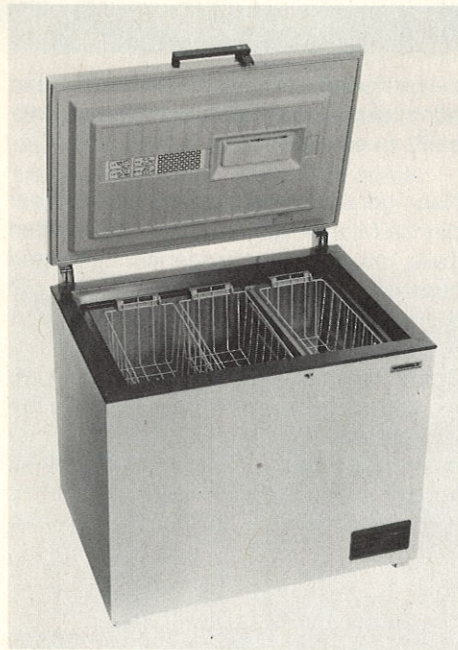
## Mini-Bars von WEMO



Mini-Bars mit Absorber-Kühlaggregat erhalten Sie bei WEMO mit 25 bis 60 Litern Nutzinhalt

Seit Ende 1995 hat WEMO ein ganzes Sortiment Mini-Bars im Programm, die wir wegen Exklusivrechten nur unter unserem eigenem Namen verkaufen dürfen. Die Palette reicht von 25 bis 55 Liter Nutzinhalt, im Dekor von Holz bis hin zur Glastüre, oder bis zum ganzen Möbelstück – ob mit oder ohne Schloss, Innenbeleuchtung. Automatische Registrierung ist auf Wunsch möglich.

Die Geräte werden auf modernen Fertigungsanlagen nach neusten Erkenntnissen gefertigt. Sie sind dank Absorber-Kühlsystem absolut geräuschlos und eignen sich nicht nur für das Hotel- und Schlafzimmer, sondern auch für das Büro.

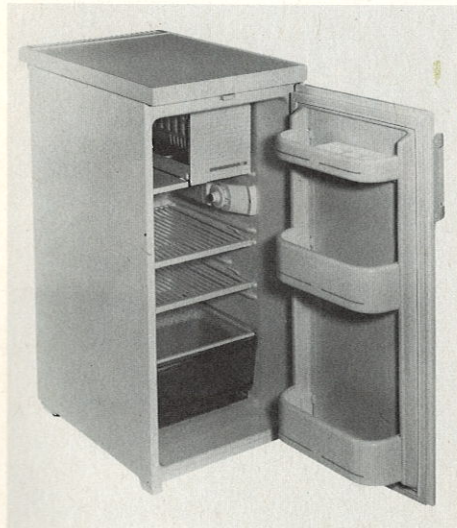


WEMO GT 2582: 245 Liter Nutzinhalt, 12 Volt, Tiefkühlung -20 °C, Verbrauch 588 W/Tag. Fr. 2'330.-

## WEMO KT 1211 (solar)

Der KT 1211 ist in den Schweizer Bergen sehr verbreitet. In Alpsthäusern und in Rusticos, die mit kleinen Insel-Solaranlagen ausgestattet sind, ist der Energie optimierte KT 1211 mit seinen 109 Litern Inhalt das ideale Gerät. Auch in Schrebergartenhäuschen, wo man das kalte Bier nicht missen möchte, ist er sehr oft anzutreffen.

Der KT 1211 ist mit einem knappen Quadratmeter Solarzellen autonom zu betreiben. Durch die schmale Bauform findet er auch in engen Räumen noch Platz.

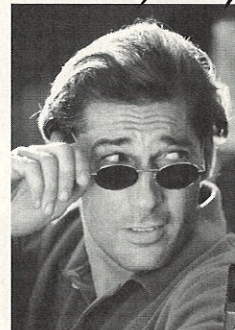


WEMO KT 1211: 109 Liter Nutzinhalt, 12 Volt, Verbrauch 360 W/Tag. Fr. 1'735.-

## Saeco Kaffee-Automaten

DIE SCHNAPP ICH MIR! DIE SAECO

*Family Digital* JUBILÉ



zum Jubiläumspreis von nur  
**Fr. 777.-\***  
Espresso-/  
Kaffee-  
Vollautomat  
für 1 oder 2 Tassen  
Espresso oder  
Kaffee.



(\* limitierte Edition, nur solange Vorrat)

**Saeco**  
GANZ SCHÖN CLEVER

Die Family Digital Jubilé jetzt bei Ihrem Fachhändler.



## WEMO Saladette

In einer Saladette werden Frisch-Salate, -Saucen und -Beilagen gut übersichtlich und rasch greifbar aufbewahrt. Der ebenfalls gekühlte Unterbau bietet zusätzliches Lagervolumen für andere verderbliche Produkte.



WEMO Saladette, Fr. 2'875.-  
Sie ist auch in 12-Volt-Technik erhältlich

Sie kann auch ohne weiteres als Dessert-Station verwendet werden, für Cremes und Früchte. Dieses Gerät wird ebenfalls, wie die WEMO-Umbauten, aus einem Haushaltsgerät gefertigt.

## Klimaanlagen und -geräte

Was in den USA schon seit Jahren Standard ist, setzt sich bei uns nur langsam durch: klimatisierte Büros und Schlafzimmer. 1990 wurde durch WEMO die erste Klimaanlage erstellt.

Jeden Sommer installierten wir nun Anlagen in der Region, teilweise in Zusammenarbeit mit den Hausbesitzern. Denn der Montageaufwand lässt sich so aufteilen, dass ein Monteur die Klimaanlage und das Leitungsmaterial liefert und über das beste Vorgehen bei der Montage informiert.

Der Kunde führt danach die Durchbrüche selber aus, zieht Leitungen, Kabel und den Kondenswasserablauf ein, befestigt

den Innenteil am besprochenen Ort und hängt den Aussenteil, z.B. mit einer Konsole, an eine Wand.

Nach getaner Arbeit kommt ein Monteur der WEMO-Geräte AG, hängt die beiden Teile mit den eingezogenen Leitungen zusammen, füllt das Gerät vor Ort mit Kältemittel und reguliert die Anlage ein.

Doch woran die meisten nicht denken, ist, dass man sich schon im Frühling um eine Anlage kümmern sollte. Erstens ist dann noch Zeit zum Montieren und es kommt erst noch günstiger: bis März wird meist noch der letztjährige Preis berechnet.

## LKW-Klimaanlagen für 12/24 Volt

Wenn man bedenkt, dass eine kleine Klimaanlage bereits 1000 W braucht, sind dies bei 12 Volt über 80 A Stromaufnahme – bzw. soviel Strom, wie der Anlasser eines Kleinwagens benötigt!

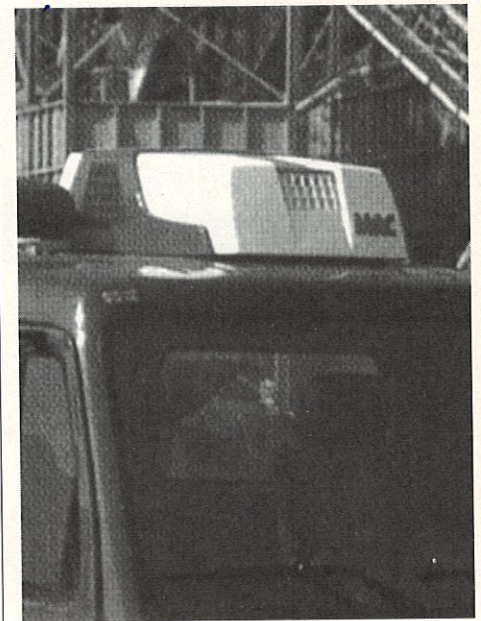
Eine Batterie von 30 kg ist somit in weniger als einer Stunde leer. Es müssen zwei Kabel eingezogen werden, die so dick wie ein Daumen sind.

Dann kommt dazu, dass ein Auto meist nur eine Lichtmaschine besitzt, die 55 A liefert. Die Klimatisierung eines Personewagens mit einer batteriebetriebenen Klimaanlage kann man deshalb schlichtweg vergessen.

Bei der Klimatisierung einer LKW-Kabine mit einer batteriebetriebenen Klimaanlage sieht es anders aus, und hier kommen auch die ersten Geräte auf den Markt.

Der Energiebedarf einer Klimaanlage für ein Mercedes-Fahrerhaus beträgt bei voller Sonneneinstrahlung und 35 °C Aussentemperatur ca. 877 W (Werksangaben). Bei der LKW-Netzspannung von 24 Volt sind dies 40 A.

Teilweise sind in den LKW's Lichtmaschinen von 90 A montiert. Während der Fahrt ergeben sich also keine Probleme. Das gleiche trifft auch für Landmaschinen, z.B. für einen Mähdrescher, zu.



MAC-Klimaanlage auf LKW-Dach, 12/24 Volt, lieferbar ab Frühjahr 1997



## Splitkühlaggregate

### WEMO-Weinkellerkühler

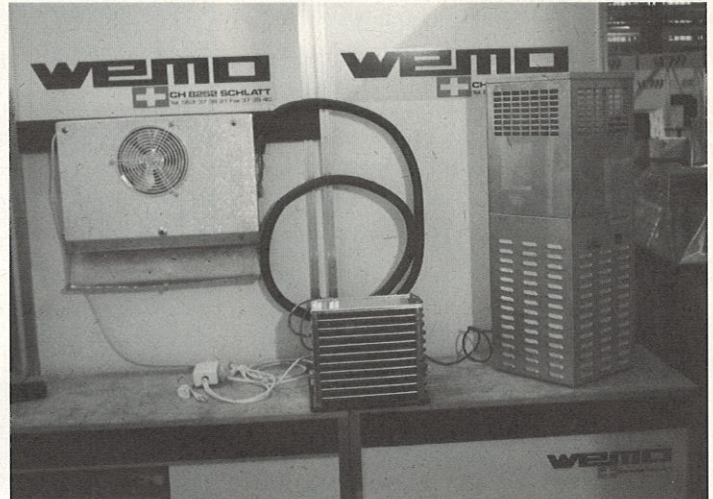
Jeder, der einen guten Tropfen Wein im Keller liegen hat, kennt das Problem: Bei der heutigen Bauweise bleiben im Sommer die Keller nicht mehr kühl genug.

Über die genaue Lagertemperatur sind sich auch die Fachleute nicht einig, aber Sie sind sich einig, dass sie konstant bleiben sollte.

Auf der gleichen Basis wie die Kühlaggregate stellt WEMO Weinkellerkühler her, die auch mit Schnellkupplungen ausgestattet sind und so von jedermann selbständig montiert werden können.



WEMO Weinkellerkühler KLM L: Passt in das Fenster des Luftschutzraumes. Fr. 2'880.-



WEMO Weinkellerkühler KLM M: Split-Version für den Selbsteinbau. Fr. 2'520.-

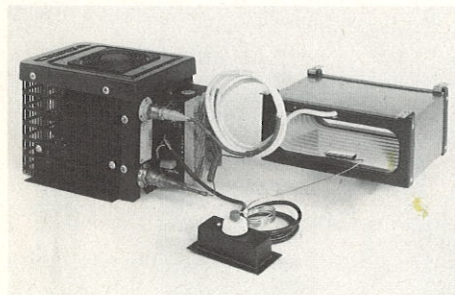
### Splitkühlaggregate 12/24 Volt für Batteriestrom

Da wir, wie bei den Umbauten, eine riesige Auswahl an verschiedenen Aggregat-Typen haben, fertigen wir heute auch die Aggregate nur noch in der Fließfertigung, mit einer Lieferzeit von ca. 1 bis 2 Wochen (teilweise ab Lager).

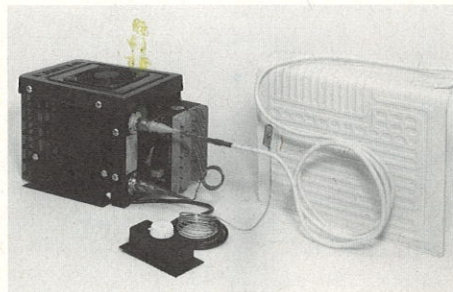
Die Aggregat-Palette hat heute einen Umfang von gegen 3000 verschiedenen Typen erreicht.

#### Wassergekühlte Aggregate

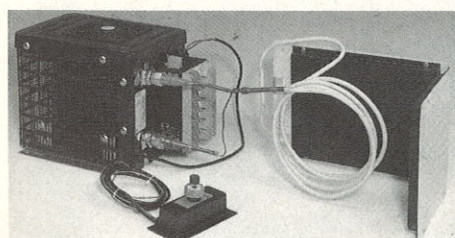
Ab Frühling 1997 werden wir ca. 100 Aggregat-Versionen mit Seewasserkühlung (Salzwasser) anbieten können.



Splitkühlaggregat 12KAVBD3FKU 0.01 mit Rundumspeicher. Fr. 1'570.-



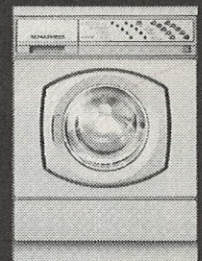
Splitkühlaggregat 12KAVBD3FKU 0.022 mit Winkelverdampfer. Fr. 1'460.-



Splitkühlaggregat 12KAVBD3FKU 0.02 mit Winkel-speicher. Fr. 1'570.-

**SO VIEL  
WENIGER  
BIETET  
SONST  
NIEMAND**

- WENIGER ZEIT.
- WENIGER ENERGIE.



- WENIGER WASSER.
- WENIGER LÄRM.

**SCHULTHESS**  
SCHNELL. SCHONEND. SPARSAM.



## Kühlschränke 12/24 Volt

### ostcool

Seit 1993 hat WEMO die Vertretung von ostcool-Kühlschränken für den deutschsprachigen Raum.

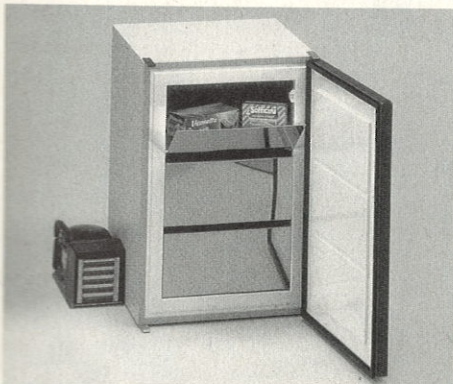
Wir führen zurzeit ein 42- und ein 120-Liter-Gerät, um die Marktakzeptanz zu prüfen. Die Geräte sind mit Schwingverdichtern ausgestattet und kältetechnisch absolut einwandfrei. Die Verarbeitung der Gehäuse lässt gemäss unseren Standards noch zu wünschen übrig. Doch bei einem Verkaufspreis von Fr. 670.- (42 Liter-Gerät), kümmern manchen weder Verfärbungen im Kunststoff, ausgetretener Schaum, noch scharfe Kanten und 35 dB Lärmbelastung.

### WEMO-Kompressor-Kühlschränke 12/24 V (6er-Reihe)

Da Inox-Kühlschränke von WEMO (7er-Reihe) durch die robuste Konstruktion gegenüber den europäischen Mitbewerbern zu teuer sind, wird seit Anfang 1996 eine Serie Kühlschränke mit Kunststoff-Innengehäuse (6er-Reihe) gefertigt. Und eine Serie Kühlschränke, welche die gleichen Abmessungen wie die Absorber-Kühlschränke von Electrolux haben. Absorber-Kühlschränke werden sehr oft in Caravans eingebaut, obschon sie eine schlechtere Kühlleistung haben.

### WEMO-Tiefkühlschränke 12/24 Volt

Ab 1997 führt WEMO neu auch kleine Tiefkühlschränke von 30 bis 108 Liter Nutzinhalt im Programm, alle mit separatem Kühlaggregat. Ab Herbst 97 werden diese Geräte auch mit Seewasserkühlung lieferbar sein sowie sämtliche Kühlgeräte mit externem Aggregat.



WEMO 110 GS 12 Volt mit separatem Aggregat, Gefrierschrank mit 110 Litern Nutzinhalt. B x T x H = 525 x 550 x 765 mm. Fr. 2'120.-

### WEMO Gleichstromkühlschränke sind speziell für die Anwendung auf Booten, Caravans und Lkw's konstruiert ...

... und sind allen Anforderungen des Marktes angepasst: Kompakt, praktisch und mit einer Fülle an Auswahlmöglichkeiten auf Grund des umfangreichen Angebotes.

Durch modernste Produktionsmethoden wurde eine hochwertige Modellpalette geschaffen. Speziell berücksichtigt wurde der Gesichtspunkt der Energieeinsparung durch besondere Isolation und die Effektivität der verwendeten Danfoss-Kompressoren.



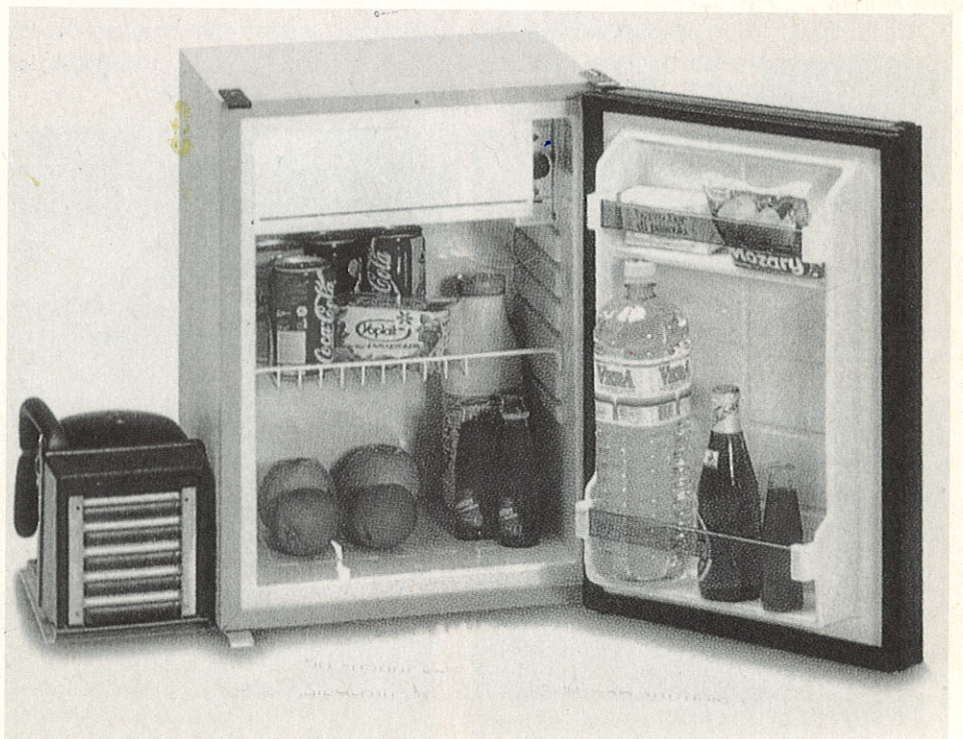
WEMO 1200 N 12 Volt mit 2-Stern-Tiefkühlfach Fr. 1517.-

Das macht die WEMO zum absoluten Marktführer in diesem Bereich. WEMO-Kühlschränke sind wahlweise mit Verdampfer oder Kälte-Speicherplatte erhältlich. Die Kälte-Speicherplatte hält in Ihrem Kühlschrank bis zu 10 Stunden die Temperatur, ohne zusätzlichen Stromverbrauch. WEMO-Kühlschränke sind aus umweltfreundlichen Komponenten hergestellt, mit Kältemittel R134a ausgerüstet und recycelbar.

Ideal für ein Boot, vor allem in heissen Gegenden. Es besteht die Möglichkeit, den Kompressor in einer Entfernung bis zu mehreren Metern, an einem gut belüfteten Platz, zu installieren.



WEMO 66 S 12 Volt mit Kältespeicher. Fr. 1'238.-



WEMO 46 N 12 Volt mit separatem Aggregat. Fr. 1'220.-



## Transportkühlung

### WEMO Kühlschränke Voll-INOX (8-er Reihe)

Bei der 7-er Reihe ist nur der Innentank aus Chromstahl, doch viele Leute fragen nach Kühlgeräten komplett aus Chromstahl.

An der Boot 97 in Düsseldorf stellen wir die ersten Geräte der 8-er Reihe aus. Diese Geräte werden wahrscheinlich preislich und qualitativ den höchsten Stand erreichen. Alle nur machbaren Teile sind aus Chromstahl, es gibt keine Niete oder Parkerschrauben, sondern nur Gewindeschrauben aus Inox. Der Rahmen, der den Übergang von der Warm- zur Kaltzone verbindet, und die Türdichtung, werden aus Wärmeleitgründen aus Kunststoff sein. Die 8-er Reihe ist mit separatem Kühlaggregat ab Frühling 1997 lieferbar. Folgen werden Gefriergeräte mit den gleichen Aussenabmessungen. Das Kühlelement wird als platzsparender Rückwandverdampfer gefertigt. Innenbeleuchtung ist auf Wunsch möglich.



WEMO 108 N 12 Volt: In Vollinox gefertigt, mit separatem Aggregat und Rückwandverdampfer. Markteinführung 1997.

### WEMO-Transport-Kühlgeräte

Um den unversehrten Transport von gekühlten und tiefgekühlten Lebensmitteln sicherzustellen, müssen diese in Kühlfahrzeugen transportiert werden. Wenn aber nur kleine Mengen transportiert werden müssen, dann ist der Einsatz von Kühlfahrzeugen nicht sinnvoll. Der Möglichkeit, das Kühlgut in isolierten Boxen zu transportieren, sind Grenzen gesetzt, vor allem, wenn es sich um längere Transportstrecken handelt.

Die WEMO 35, die sich für den kleinen Einsatz bis heute sehr gut eignet, ist für Kleinmengen das Richtige.

Auf Anfang 1997 ist die Box C 52 mit einem Inhalt von 52 Litern lieferbar. Mit 130 Litern Nutzinhalt entwickelten wir Ende 1995 die WEMO AB Omega – einen extra tiefen Schrank für den Opel Omega Caravan. Sie passt aber auch in die meisten anderen Caravans.

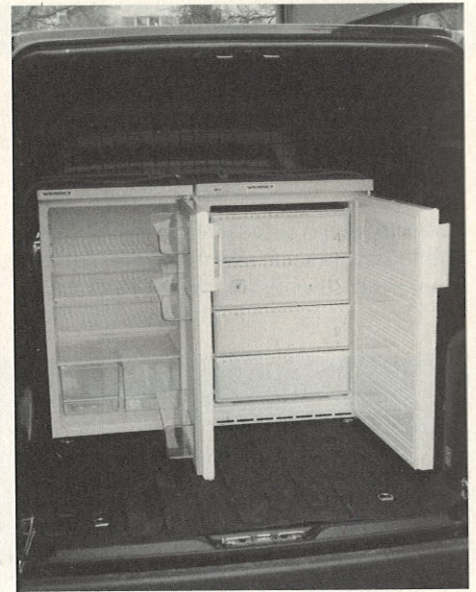


WEMO AB Omega: Transport-, Kühl- oder Gefrierschrank mit 130 Litern Nutzinhalt, 12-Volt-Batteriebetrieb, stationär über 230 Volt möglich. Fr. 2'460.-

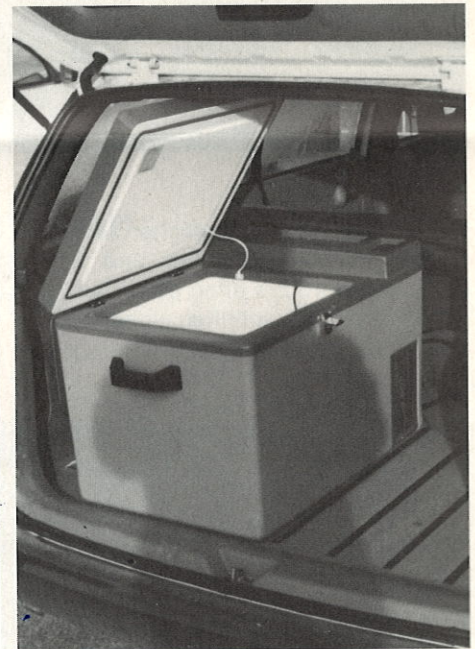


Kühl-Container für Kleinfahrzeuge, 910 Liter Inhalt Euro-Palette-Abmessung

In den Van wird auch oft eine GT 1600 mit 135 Litern Nutzinhalt eingesetzt. Oft werden auch Geräte aus dem Umbauprogramm für die Transportkühlung eingesetzt. Das grösste im Programm befindliche Gerät für 12 Volt ist zur Zeit ein Kühlcontainer, der in die meisten Kleintransporter ohne Fahrzeugumbau passt. Das Innen- oder Aussenmass entspricht dem Euro-Paletten-Mass (80cm x 120cm).



Kühl- und Gefrierschrank 12 Volt, in einem Lieferwagen befestigt, für gemischte Auslieferungsfahrten. Auch mit Glastüre erhältlich.



WEMO C 52 12 Volt (230 Volt möglich): 52 Liter Nutzinhalt, Temperatur +10 bis -25 °C. Fr. 1'520.-

Es kann also eine beladene Europalette in den Kühlraum gestellt werden oder der Container auf eine Palette. Alle vorgängig erwähnten Geräte sind sowohl als Kühl- oder Tiefkühlgeräte erhältlich.

Die Geräte können auch problemlos stationär betrieben werden: mit dem 230 Volt Anschluss, der vollautomatisch umschaltet, sobald man das Gerät am Netz anschliesst.



# Speiseeiskühlung- und Eiswürfelherstellung

## Speiseeis-Fahrräder

In Zusammenarbeit mit zwei Firmen, die im Fahrrad- und Elektrofahrzeugbereich tätig sind, entstanden 1995/96 zwei Speiseeis-Verkaufsfahrzeuge.

Das eine ist ein Dreirad-Fahrrad mit einer Kühltruhe, das vor allem für den Verkauf von verpacktem Eis konzipiert wurde.



Speiseeis-Fahrrad mit einer Batterie-Kühlautonomie von 10 Stunden. Fr. 6'400.-

Das andere ist ein eigentlicher Verkaufswagen, mit Elektroantrieb und Solardach. Hier wird Eis offen geschöpft und hat somit den Vorschriften entsprechend auch fließend Wasser an Bord.

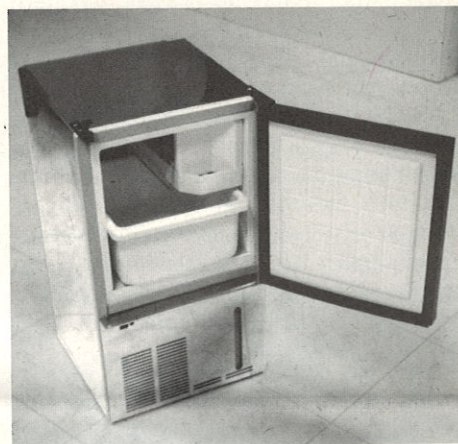


Speiseeis-Verkaufswagen mit Elektroantrieb und mit fließend Wasser. Fr. 35'000.-

Beide Gefriergeräte werden mit einem batteriebetriebenen Kühlsystem gekühlt. Die Batterien werden über Nacht am Netz wieder geladen. Der Vorteil gegenüber heute noch teilweise verwendeten isolierten Boxen liegt auf der Hand, denn mit der batteriegestützten Kühlung bleibt die Temperatur konstant.

## Eiswürfelmaschinen

Eiswürfelmaschinen für das Gastgewerbe und Boote importiert WEMO direkt ab Hersteller. Am Lager in Schlatt befinden sich nur die kleineren Maschinen. Wir können aber auch Maschinen mit einer Tagesleistung von 1000 kg und mehr liefern. Eiswürfelmaschinen für 12 Volt sind von WEMO erhältlich – doch hier scheidet es meist an der Stromversorgung. So wurden auf Booten meist 230 Volt-Eiswürfelmaschinen installiert.



WEMO Eiswürfelmaschine IM 100, Leistung 9 kg/Tag Fr. 2185.-

## Soda Stream / Drinkmaster

Sodawasser kennen vor allem ältere Leute noch, aber Sprudelwasser kennt jeder. WEMO führt zwei Geräte, mit denen man aus normalem Leitungswasser Sprudelwasser machen kann. Die Geräte sind kinderleicht zu bedienen und benötigen weder elektrischen Strom noch Kabel oder Montage.

Der mühsame Einkauf von Sprudelwasser, das lästige Schleppen und Transportieren von schweren Flaschen und Getränkekisten sowie das Zurückbringen leerer Gebinde entfallen: Ideal für Frauen und Senioren, denn es gibt eine riesige Palette an Konzentraten wie Cola, Orange, Citro usw. Natürlich kann man auch selbst hergestellten Holundersirup «sprudeln» lassen!

Die Austausch-CO<sup>2</sup>-Zylinder sind bei WEMO ab Lager erhältlich.



**Für mobile Kühlung**  
Von der 15 Liter Kühl- und Tiefkühlbox bis zum 600 Liter INOX-Kühlschrank.  
Wahlweise mit und ohne Kältespeicher. Kühlaggregate für den Selbststeinbau.  
INOX-Kühlwannen nach Mass-Skizze.  
Das komplette Programm, unabhängig mit 12 Volt oder 24 Volt Batteriestrom.

**WEMO Kältetechnik**  
CH-8252 Schlatt  
Tel. 052/657 38 21  
Fax 052/657 39 40

Kostenlose Unterlagen – Inserat einstecken



# Jubiläumsfest 30 Jahre

## Programm

### Freitag, 28. Februar 1997

für Händler- und Lieferanten  
(Sie sind auch ohne persönliche Einladung herzlich willkommen!)

ab 14.00 Uhr Präsentation Neugeräte  
- neue Boxen  
- neue Kühlschränke  
- Tiefkühlschränke 12 Volt  
- wassergekühlte Aggregate  
- neuer Danfosskompressor  
- Prospektabgabe

ab 18.00 Uhr Apéro  
anschliessend Rodeo-Bullen-Reiten  
gemütliches Zusammensein

### Samstag, 1. März 1997

Fest für alle

ab 10.00 Uhr Ausstellung  
- 60 m<sup>2</sup> Mobilkälte  
- Haushaltgeräte  
- Transportkühlgeräte  
- Occasionen  
- Sonderangebote  
- Festwirtschaft  
- Attraktionen

### Sonntag, 2. März 1997

«30 Jahre und 1 Tag Wemo», für alle

ab 10.00 Uhr  
kalter Kaffee für Übernachtigte  
- Ausstellung  
- Festwirtschaft  
- Attraktionen

## Ausstellungsdaten 1997 WEMO

Boot '97	Düsseldorf	18.01.97 bis 26.01.97
(Instruktionskurs)	Schlatt	20.02.97 bis 21.02.97)
30 Jahre WEMO	Schlatt	28.02.97 bis 02.03.97
OCA	St. Gallen	25.04.97 bis 27.04.97
Mefa	Zürich	30.04.97 bis 06.05.97
Interboot	Friedrichshafen	30.04.97 bis 06.05.97
Caravan	Villigen	25.10.97 bis 02.11.97
Hansaboot	Hamburg	25.10.97 bis 02.11.97
Igeho	Basel	21.11.97 bis 25.11.97

## Ladenöffnungszeiten in Schlatt

Montag bis Freitag  
07.00 bis 12.00, 13.00 bis 17.45  
Donnerstag bis 20.00  
Samstag 09.00 bis 12.00

An den Samstagen offerieren wir jeweils allen Besucher(innen) einen Kaffee und hoffen, dass jemand das Gebäck mitbringt.

## SCHAFFHAUSEN



*cool by*  
**WEMO**  
Kältetechnik  
CH-8252 Schlatt

## WEMO Schweiz


WEMO Geräte AG  
Kältetechnik  
CH-8252 Schlatt  
Tel. 052 657 38 21  
Fax 052 657 39 40

## WEMO Deutschland


WEMO Kältetechnik GmbH  
Bergstrasse 4  
D-78244 Gottmadingen  
Tel.: (077 34) 971 04  
Fax: (077 34) 971 05



# Top-Jubiläums-Angebote

 Soda Stream  
Sprudelwasser-Fabrik  
statt Fr. 231.- **nur 150.-**

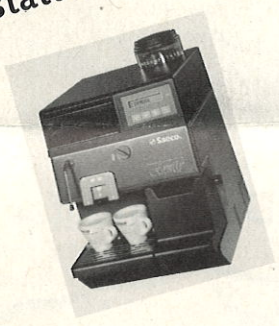
 Gefriertruhe 250 Liter  
230 Volt, mit Rollen  
statt Fr. 980.- **nur 333.-**


 GUS-Schlauchboot  
verpackt mit Paddel und Sitzbänken  
2-3 Personen **nur 300.-**

 ostcool Kühlschrank  
12 Volt, 42 Liter  
statt Fr. 670.- **nur 399.-**

 Kaffeemaschine Saeco  
Family Digital  
statt Fr. 1099.- **nur 777.-**

 Minibar 42 Liter  
im Holzdekor-Gehäuse  
statt Fr. 790.- **nur 399.-**



 limitierte Stückzahl; nur solange Vorrat

*cool by*  
**WEMO**

**CH-8252 SCHLATT**  
**TEL. 052/657 38 21**  
**FAX 052/657 39 40**

Adressberichtigung  
nach A1 Nr. 552 melden

P. P.  
CH-8252 Schlatt

