



# **transCooler** mobile cooling system



**2020**

# Die Alternative zum Kühlfahrzeug



Nicht nur Kühl- und Tiefkühltransporte mit dem transCooler, sondern auch temperierte Transporte sind nun möglich. Durch das vermehrte Aufkommen von temperaturempfindlichen Gütern wie Farben, Klebstoffe, Blumen, hochwertige Schokoladenprodukte sowie Medikamente, die frostfrei oder bei Raumtemperatur transportiert werden müssen, sind die transCooler jetzt mit einer Zusatzheizung ausgestattet, die beim Unterschreiten der eingestellten Temperatur ein unerwünschtes Absinken der Innentemperatur bei tieferen Aussentemperaturen verhindert.

Durch die einfachen Anschlüsse kann der transCooler in verschiedenen Fahrzeugen verwendet werden. Hierzu muss nur ein dickes 12-V-Kabel direkt von der Batterie im Fahrzeug montiert werden. Auch bei einem Fahrzeugwechsel kann der Transcooler mit wenigen Handgriffen demontiert und wieder montiert werden, was sich bei Kurier- und Lieferfahrzeugen mit hohen Fahrleistungen rechnet.

Weiter kann in einem Kühlfahrzeug mit einem zusätzlichen transCooler ohne grossen Aufwand teilweise auch Tiefkühlgut transportiert werden. Auch in einem einfachen Transporter, wie er für den Paketdienst eingesetzt wird, können Raumtemperatur, Kühl- oder Tiefkühltemperaturen erzielt werden.

Das geringe Gewicht im Vergleich zu einem Festausbau steigert die Nutzlast.

Die Unterhaltskosten sind identisch mit einem Kühlschranks, also im Vergleich zum Kühlfahrzeug massiv geringer.

Durch die verschiedenen Versorgungsspannungen (12 V, 24 V und 230 V) lässt sich der transCooler im PKW, im LKW oder auch als kleines Kühlhaus im Betrieb mit Netzstrom betreiben.

Eine kostengünstige und flexible Lösung: Die ideale Alternative zur Einhaltung geschlossener Kühlketten ohne spezielle Kühlfahrzeuge. Ob für Nachlieferungen, Kurierdienste, Catering, Kleinmetzgerbetriebe usw.: Die Anschaffungs- und Unterhaltskosten betragen einen Bruchteil derjenigen eines Kühlfahrzeugs.

Weiter Info unter [www.transcooler.ch](http://www.transcooler.ch) oder [www.transcooler.de](http://www.transcooler.de)

## **Wie wird ein transCooler betrieben?**

Im Stand zu Hause an 230 V oder auch über 110 V ab normaler Haussteckdose.  
Im Fahrzeug über 12 V oder 24 V, direkt ab der Batterie.

## **Kann ich beide Kabel gleichzeitig anschliessen und was passiert?**

Ja, er läuft dann auf der höheren Spannung.

## **Kann der transCooler über Zigarettenanzünder betrieben werden?**

Nein, die meisten Zigarettenanzünder die in Fahrzeugen montiert sind, eignen sich nicht einmal für den Betrieb einer kleinen Kühlbox, weil die Stromversorgung sehr mangelhaft ist. Für den Betrieb eines transCoolers muss ein separates Kabel mit dem passenden Stecker eingezogen werden. Wir empfehlen einen Kabelquerschnitt von 6 oder 10 mm<sup>2</sup>.

## **Was kostet der Einbau eines transCoolers?**

Er wird im Fahrzeug mit Spanngurten verzurrt - so gesehen, entstehen keine Montagekosten. Es muss nur das Versorgungskabel eingezogen werden.

## **Was kostet dieser Einbau des Kabels?**

Unser Montage-Set mit Kabel, Stecker, Presshülsen, Sicherung, Sicherungshalter und Spanngurten liegt bei CHF 169.- (Euro 153.-), Dieses ist beim transCooler aber dabei. Der Einbau ohne Material durch eine Fachwerkstatt, den Bosch-Dienst oder einen Autoelektriker dauert etwa 1,5 Stunden und kostet CHF 150.- (Euro 136.-). Bei Abholung in unserem Werk in Schlatt TG verrechnen wir CHF 148.- komplett.

## **Wie wird das Kabel montiert?**

Mit einer Sicherung direkt von der Batterie unter den Teppichen und Zierleisten in den Kofferraum/Laderraum.

## **Kann der transCooler auch in ein bestehendes Fahrzeug eingebaut werden?**

Ja.

## **Kann der transCooler auch in ein Leasing-Fahrzeug eingebaut werden?**

Ja, da in den Fahrzeugen bis auf das Kabel keine Veränderungen vorgenommen werden. Kurze Rückfrage bei der Vertragswerkstatt.

## **Wie lange kann ein transCooler an einer Batterie betrieben werden?**

Der transCooler 8 benötigen im Mittel 10 A aus der Batterie. Generell werden nur 50% der Batterieleistung verbraucht. Somit kühlt das Kühlgerät an einer 80-Ah(Ampère-Stunden)-Batterie maximal vier Stunden:

$80\text{Ah} \cdot 50\% = 40\text{Ah} : 10\text{ A} = 4\text{ Stunden}$ .

Der transCooler 8 TK und 25 haben die doppelte Stromaufnahme, somit nur zwei Stunden Standzeit-Betrieb im Hochsommer unter Volllast.

## **Was passiert, wenn das Auto an der Sonne auf +60°C aufgeheizt wird?**

Die Steuerung schaltet sich bei +70°C aus. Das Gerät beginnt zu Takten, und die Temperatur wird über längere Zeit nicht eingehalten werden können. Bei einem Befüllungsgrad von 50% wird sich der transCooler um 0,7°C pro Stunde erwärmen. Beim Tiefkühler sind es rund 3°C.

Jedoch muss gesagt werden, dass 60°C nur in den Nachmittagsstunden bei stehendem, geschlossenem Auto entstehen. Bei fahrendem Auto ohne Klimaanlage liegt diese Temperatur bei maximal 35°C.

## **Wie sieht es mit HACCP aus?**

Die Temperatureinhaltung ist besser als bei konventionellen Kühlfahrzeugen, da beim transCooler der Kompressor auch bei ausgeschaltetem Motor weiter arbeitet. Von der Hygiene her gesehen, stellt die Beschaffenheit aus Chromstahl die besten Voraussetzungen.

## **Datenaufzeichnung?**

Bis zu 1000 Liter sind Sie in der Regel nicht zur Datenaufzeichnung verpflichtet. Meistens wird diese aber in einem Gesamtbetriebskonzept durch mobile Logger auf der Ware integriert. Mit Ortung siehe Seite 109.

## **Wie steht es mit der Reinigung?**

Innen sowie aussen ist der transCooler 8/25 aus Chromnickelstahl gefertigt. Die Reinigung kann im Innen- sowie im Aussenraum mit einem Hochdruckreiniger oder Dampfreiniger erfolgen; dabei ist aber zu beachten, dass der Innenventilator sowie die Kompressor-Einheit nicht direkt abgespritzt werden.

## **Kann der transCooler auch in einen Kühlfahrzeug betrieben werden, für ein anderen Temperaturbereich?**

Ja, ohne Probleme, da die Abwärme die der transCooler von sich gibt, so gering ist, dass diese von der Fahrzeugkühlanlage ohne weiteres abgeführt werden kann.

## **Kann ein normaler transCooler 8 auch für Tiefkühlung verwendet werden?**

Ja, bei tiefen Aussentemperaturen und vorgefrorener Ware. Es ist jedoch zu bedenken, dass der Transcooler nicht mit einer Abtauung ausgestattet ist und dies auch eine Ausnahme sein sollte.

## **Wie lässt sich der transCooler auf eine andere Temperatur einstellen?**

Über den Temperaturregler (drei Tasten).

## **Ist eine Zweit-Batterie erforderlich?**

Für den normalen Transportbetrieb nicht. Wenn dazwischen längere Standzeiten auftreten und nur sehr kurze Strecken gefahren werden, ist eine Zweit-Batterie oder eine grössere Batterie von Vorteil.

## **Muss ein Unterspannungsschutz eingebaut werden, damit die Batterie nicht zu tief entladen wird?**

In allen transCooler-Geräten ist ein Unterspannungsschutz serienmässig montiert. Das Kühlgerät schaltet automatisch bei 10,5 Volt ab.

Bei den Heizversionen ist kein Unterspannungsschutz vorgesehen.

## **Wie wird der Transcooler verladen?**

Mit den vier Traggriffen (transCoolers 8) kann man das Kühlgerät problemlos mit zwei Mann in das Fahrzeug verladen; beim Verladen durch eine einzelne Person mit Hilfe eines Wagens oder eines Gabelstaplers. Der transCooler 25 sollte mit vier Mann oder mit Hilfe eines Gabelstaplers verladen werden.

## **Wie schwer ist ein transCooler?**

Siehe Angaben im Katalog.

## **Wie wird der transCooler im Fahrzeug befestigt?**

Mit Spanngurten auf die bestehenden Befestigungsösen am Fahrzeugboden. Empfehlenswert ist auch eine Sperrstange, die vorne am Transcooler befestigt wird. Hierzu sind am besten die Empfehlungen der Verkehrsverbände über Ladungssicherung zu beachten.

## **Kann der transCooler auch ausserhalb des Fahrzeugs betrieben werden?**

Ja.

## **Kann der transCooler im Freien stehen?**

Ja, am besten kommt er unter ein Dach zu stehen, obwohl Regen dem Kühlgerät nichts anhaben kann. Er sollte aber nicht Spritz- oder Sprühwasser ausgesetzt werden.

## **Wie viele Türöffnungen können pro Stunde gemacht werden?**

Drei bis vier Türöffnungen von je einer Minute pro Stunde.

## **Wie wird die Abwärme abgeführt?**

In den Fahrzeuginnenraum - so viel, wie zwei Beifahrer an Wärme abgeben.

## **Kann ein Tablar oder Tablarträger in den transCooler eingebracht werden?**

Beim 200 bis 400-Modell nicht. Bei den transCoolern 8 und 25 kann auf der Innenseitenwand z.B. ein Tablarträger angeschraubt oder aufgenietet werden. Oder siehe Seite 111.

## **Kann etwas angeschraubt werden?**

Bei den transCoolern 8/25:

Innen an den Seitenwänden, am Boden, jedoch nicht an der Rückwand und am Dach. Da befindet sich hinter dem Chromstahl eine Kühlschlange - wenn diese angebohrt wird, hat der transCooler einen Totalschaden.

An der Aussenwand können überall Schrauben gesetzt werden - besser sind Gewindeblindnieten. An der Rückwand dürfen nur 15-mm-Schrauben verwendet werden. Beim Bohren ist darauf zu achten, dass mit dem Bohrer nicht weiter als 15 mm in die Isolation eingedrungen wird.

Beim 200 bis 400-Modell ist das Schrauben und Anbohren zu unterlassen, da diese Geräte einen Aussenhautverflüssiger besitzen.

## **Was ist ein Aussenhautverflüssiger?**

Die Abwärme vom Kühlsystem wird über ein Rohrleitungssystem, das unter das Aussenblech geklebt wird, abgegeben. Dies hat auch zur Folge, dass das Aussenblech (Aussenhaut) beim Betrieb warm wird.

## **Wo wird das Kondenswasser vom Kühler abgeleitet?**

Beim 200 bis 400-Modell verbleibt es im Innenraum. Bei den transCoolern 8/25 wird das Kondenswasser in eine Verdunsterschale geleitet, wo es von der Abwärme des Kompressors verdunstet.

## **Werden transCooler auch vermietet?**

Teilweise stehen Vorführgeräte am Lager, die auch vermietet werden.

## **Wie gross ist die Lebenserwartung eines transCoolers?**

Wir rechnen mit zehn Jahren Nutzungsdauer.

## **Kann man den transCooler in ein neues Fahrzeug montieren, und mit welchem Aufwand muss gerechnet werden?**

Ja. Man benötigt dazu ein neues Anschlusskabel bzw. wird das bereits vorhandene Kabel ausgebaut und im neuen Fahrzeug eingezogen; dann kann der transCooler ins andere Auto umgeladen werden. Der grösste Aufwand besteht beim Einzug des Kabels. Aufwand hierfür etwa 1,5 Stunden.

## **Wie sind die Wartungsintervalle eines transCoolers?**

Kaum: Normale Reinigung. Den Kondensator (Wärmetauscher) beim Kompressor ausblasen. Elektrische Anschlüsse kontrollieren. 2 mal Jährlich.

## **Kann der transCooler auch wärmen?**

Die Option H ist freigegeben bis +35°C. Die laufenden Feldversuche bis +70°C sind vielversprechend.

## **Warum ist der Türrahmen aus Chromstahl und nicht aus Kunststoff? Das ist eine Wärmebrücke!**

Die ersten Geräte hatten einen Rahmen aus PVC, der den Chromstahl überlappte. Diese Überlappung wurde vorwiegend beim Ausladen von schweren Kisten abgerissen. Der Wärmeübergang durch das Chromstahl ist relativ gering.

## **Was ist der Unterschied zwischen dem transCooler 8 und dem transCooler 8 TK?**

Der transCooler 8 TK hat eine wesentlich stärkere Kälteleistung. Er hat 2 getrennte Kühlsysteme und eine Kühlschlangen ist im Dach montiert .

## **Welches ist die Zielkundschaft des transCoolers?**

Kühlgut, das mit Kleinfahrzeugen transportiert wird, da sich der Einsatz eines 3,5-t-Fahrzeugs nicht rechnet.

## **Bei wem wird der transCooler eingesetzt?**

Kurierdienste mit sehr hohen Kilometerleistungen auf den Fahrzeugen, z.B. auch für Nach- und Expresslieferungen.

Im Bäckereigewerbe, wo nur einen Teil Kühlgut ist, z.B. belegte Brötchen und warmes Brot.

Bei Kleinmetzgerei-Betrieben.

Bei Speiseverteilssystemen (Essen auf Rädern).

Das 200-Modell kommt vorwiegend bei Aussendienstmitarbeitern mit Tiefkühlkost zum Einsatz, aber auch im Werkverkehr der Chemie- und der Pharma-Industrie.

## **Ich möchte den transCooler z.B. 50 mm höher (Sondermasse)?**

Die Transcooler werden alle auf Formen gefertigt. Für einen Sonderbau sind neue Werkzeuge nötig, die das Mehrfache eines transCoolers kosten. Somit ist ein Sonderbau finanziell erst ab einer Grössenordnung von 150 Stück interessant.

## **Warum einen transCooler und nicht ein konventionelles Kühlfahrzeug?**

Aus wirtschaftlichen Gründen! Der transCooler kostet um die CHF 10 000.-, ein Kühlfahrzeug CHF 25 000.-. Er ist wartungsarm, keine laufenden Kosten, höherer Wiederverkaufswert des Basisfahrzeugs, wesentlich längere Lebensdauer, höhere Nutzlast, da der Transcooler wesentlich leichter ist als ein Standard-Ausbau.

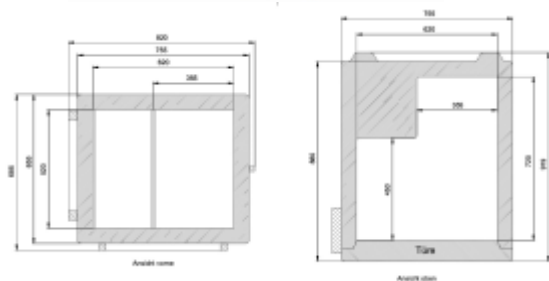
## **Gibt es den transCooler noch grösser, z. B für ein 3,5-t-Fahrzeug?**

Nein, da die Stromversorgung bei einem Standard-Fahrzeug nicht ausreichend ist. Er wäre in dieser Grösse nicht mehr von Hand zu verladen.



## Produktebeschreibung:

Das Transportkühlgerät transCooler 200 passt in alle Kombi-Fahrzeuge und eignet sich für temperaturgeführte Transporte für Kühlgut sowie Tiefkühlgut. Ein aussen ablesbarer Digitalthermostat zeigt permanent die Innentemperatur an.



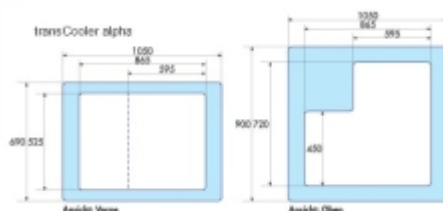
## Technische Daten

bis Kühlvolumen von	199 Liter
Anschluss Autobatterie	12/24 V
Anschluss Netz	110/230 V
einstellbarer Temperaturbereich	+20°C bis -25°C
Leistungsaufnahme	120 W
Kompressor	Danfoss BD 80
Gewicht:	47 kg
Abmessung B x T x H	755 x 880 x 685

Im Lieferumfang enthalten: Autoanschluss-Set transCooler

Artikelbezeichnung	Besonderheit	Artikel-Nr.	Euro/CHF
transCooler 200	12/24/110/230 V	652165	2895.-
<b>Optionen:</b>			
Einzug von Kabel in Fahrzeug in Schlatt		652135	184.-
<b>Zubehör:</b>			
Autoanschluss-Set transCooler für Zweitfahrzeug		652152	162.-





## Produktebeschreibung:

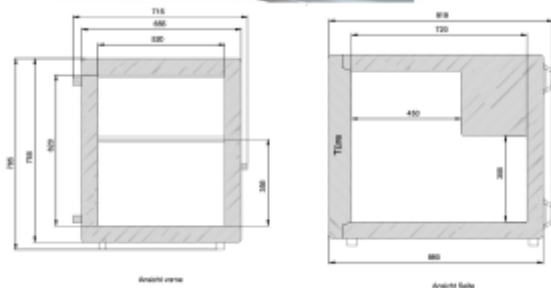
Das Transportkühlgerät transCooler 300 passt in grosse ältere Kombi-Fahrzeuge (Bild Opel Omega). Die neueren Modelle, die immer sportlicher werden, bieten nicht mehr genug Platz für den transCooler 300. Er passt jedoch in viele Vans.

## Technische Daten

Nettovolumen	284 Liter
Anschluss Autobatterie	12/24 V
Anschluss Netz	110/230 V
einstellbarer Temperaturbereich	+20°C bis -35°C
Leistungsaufnahme	120 W
Abkühlzeit +20 bis 0°C	25 Min
Abkühlzeit +20 bis -18°C	70 Min
Tiefste Temperatur bei 32°C	-24°C
Tiefste Temperatur bei 43°C	-13°C
Kompressor	Danfoss BD 80
Gewicht:	51 kg
Abmessung B x T x H	1040 x 920 x 680

Im Lieferumfang enthalten: Autoanschluss-Set transCooler

Artikelbezeichnung	Besonderheit	Artikel-Nr.	Euro/CHF
transCooler 300	12/24/110/230 V	653165	2995.-
<b>Optionen:</b>			
Einzug von Kabel in Fahrzeug in Schlatt		652135	184.-
<b>Zubehör:</b>			
Autoanschluss-Set transCooler für Zweitfahrzeug		652152	162.-



## Produktebeschreibung:

Das Transportkühlgerät transCooler 210 passt bei Vans von hinten, teilweise bei Kleinlieferwagen von der Seite. Es eignet sich gut für temperaturgeführte Transporte für Kühlgut sowie Tiefkühlgut. Ein aussen ablesbarer Digitalthermostat zeigt permanent die Innentemperatur an.

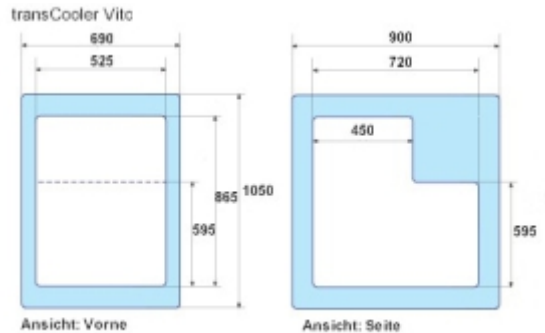
Auch der Einsatz in einem Kühlfahrzeug als kleines Appartement für Tiefkühlgut.

## Technische Daten

Nettovolumen	199 Liter
Anschluss Autobatterie	12/24 V
Anschluss Netz	110/230 V
einstellbarer Temperaturbereich	+20°C bis -35°C
Leistungsaufnahme	150 W
Abkühlzeit +20 bis 0°C	17 min
Abkühlzeit +20 bis -18°C	48 min
Abkühlzeit +20 bis -30°C	103 min
Tiefste Temperatur bei 32°C	-28°C
Tiefste Temperatur bei 43°C	-21°C
Kompressor	Danfoss BD 120
Gewicht:	47 kg
Abmessung B x T x H	715 x 920 x 785

Im Lieferumfang enthalten: Autoanschluss-Set transCooler

Artikelbezeichnung	Besonderheit	Artikel-Nr.	Euro/CHF
transCooler 210	12/24/110/230 V	654165	2794.-
<b>Optionen:</b>			
Einzug von Kabel in Fahrzeug in Schlatt			
		652135	184.-
<b>Zubehör:</b>			
Autoanschluss-Set transCooler für Zweitfahrzeug			
		652152	162.-



## Produktebeschreibung:

Das Transportkühlgerät transCooler 310 passt bei der Seitentüre von Kleinbussen aber auch bei Kleinlieferwagen bei der Hecktüre (Bild: Berlingo). Er eignet sich für temperaturgeführte Transporte für Kühlgut sowie Tiefkühlgut.

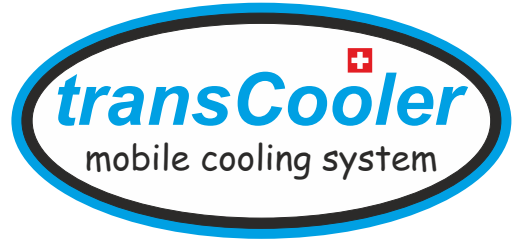
## Technische Daten

Nettovolumen	298 Liter
Anschluss Autobatterie	12/24 V
Anschluss Netz	110/230 V
einstellbarer Temperaturbereich	+20°C bis -35°C
Leistungsaufnahme	150 W
Abkühlzeit +20 bis 0°C	16 min
Abkühlzeit +20 bis -18°C	43 min
Abkühlzeit +20 bis -30°C	103 min
Tiefste Temperatur bei 32°C	-24°C
Tiefste Temperatur bei 43°C	-18°C
Kompressor	Danfoss BD 120
Gewicht:	52 kg

Im Lieferumfang enthalten: Autoanschluss-Set transCooler

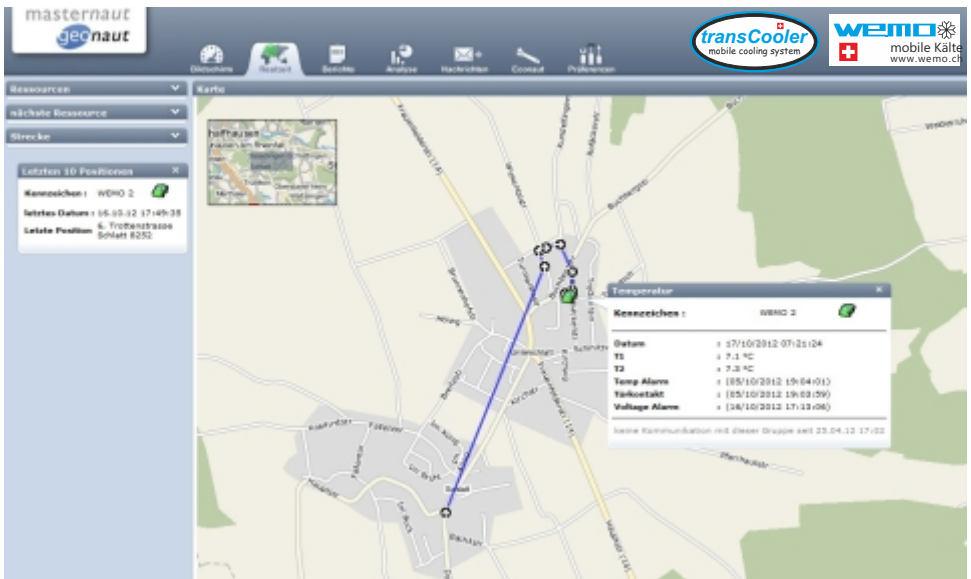
Artikelbezeichnung	Besonderheit	Artikel-Nr.	Euro/CHF
transCooler 310	12/24/110/230 V	655165	3065.-
<b>Optionen:</b>			
Einzug von Kabel in Fahrzeug in Schlatt		652135	184.-
<b>Zubehör:</b>			
Autoanschluss-Set transCooler für Zweitfahrzeug		652152	162.-

# Transportkühlgeräte - telematic / tracking



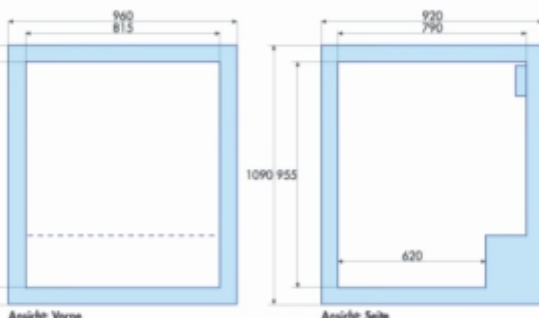
www.transcooler.ch  
www.transcooler.de

- Wo ist mein transCooler ?
- Wie ist die Temperatur ?
- Wie lange war die Türe offen?
- Wie gross ist die Restkapazität der Batterie ?
- Wie war der Temperaturverlauf am Dienstag vor 3 Wochen?



In Zusammenarbeit mit Masternaut offerieren wir :

Artikelbezeichnung Besonderheit	Artikel-Nr.	Euro/CHF
Schalter, Sonden und Antennen eingebaut	640040	160.-
Hardware und Standardkonfiguration	640042	970.-
Tracking und Portalkosten pro Monat dies ist ein Richtpreis	640048	50.-



## Produktbeschreibung:

Das komplett aus Chromstahl gefertigte Transportkühlgerät transCooler 8 kann acht E2-Kisten aufnehmen und passt in alle Kleinlieferwagen. Die Steuerung mit digitaler Temperaturanzeige lässt sich beim Fahrer installieren, so hat er die Temperatur immer unter Kontrolle.

## Technische Daten

bis Kühlvolumen von	562 Liter
Anschluss Autobatterie	12/24 V
Anschluss Netz	110/230 V
Leistungsaufnahme	300 W / TK 560 W
Kompressor	Danfoss BD 220
Gewicht:	86 kg
Abmessung B x T x H	960 x 930 x 1090



Display

Im Lieferumfang enthalten: Autoanschluss-Set transCooler

Artikelbezeichnung	Besonderheit	Artikel-Nr.	Euro/CHF
transCooler 8	+10°C bis +2°C	620100	7790.-
transCooler 8 TK	+10°C bis -25°C	620130	8895.-
transCooler 8 H	+25°C bis +2°C	620160	8775.-

## Optionen:

Einzug von Kabel in Fahrzeug in Schlatt 652135 184.-

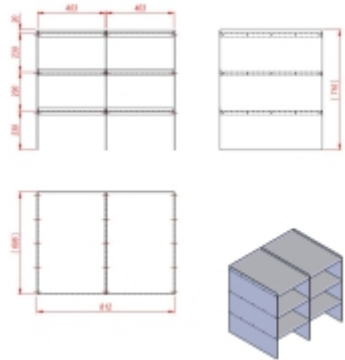
## Zubehör:

Autoanschluss-Set transCooler für Zweitfahrzeug 652152 162.-

# Optionen zu transCooler 8

## Regal Inox

Gestell für die Aufnahme von 8 Eurokisten E2, die so auch als Auszüge verwendet werden können. Das Gestell ist in den transCooler 8 eingeschoben und lässt sich ohne Werkzeug demontieren.



## ACOS Aufbau

Im stabilen Aufbau sind Batterien 280 Ah, Ladegerät, Steuerung, Hauptschalter, Batteriekapazitätsanzeige und Platz für die Telematic von Masternaut siehe Seite 109 vorgesehen. für das Erreichen der Bedienung muss die Tür geöffnet werden.

Der **ACOS (Autonomes Container System)** hat eine Autonomie von 100 Stunden ohne Stromversorgung.

## Füße transCooler

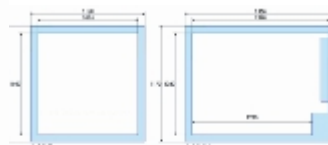
Für die Logistik mit Flurfördermitteln im Speditionsverkehr mit Hubwagen und Gabelstapler. Sie stehen unten ca. 20mm über die Außenkonturen vor.

### Artikelbezeichnung Besonderheit

### Artikel-Nr. Euro/CHF

Regal in Inox für 8 E2 Kisten  
 ACOS - Aufbau für transCooler 8  
 Füße für transCooler 8 / 25

620110 954.-  
 620160 1394.-  
 620165 498.-



Zeichnung unter  
[www.transcooler.ch](http://www.transcooler.ch)

## Produktebeschreibung:

Das komplett aus Chromstahl gefertigte Transportkühlgerät transCooler 25 kann 25 E2-Kisten aufnehmen und passt in alle Lieferwagen. Die Steuerung mit digitaler Temperaturanzeige lässt sich beim Fahrer installieren, so hat er die Temperatur immer unter Kontrolle.

## Technische Daten

bis Kühlvolumen von	1445 Liter
Anschluss Autobatterie	12 Volt
Anschluss Netz	230 Volt
Leistungsaufnahme	300 Watt TK 560 W
Kompressor	Danfoss BD 220
Gewicht:	125 kg
Abmessung B x T x H	1160 x 1530 x 1170



Display

Im Lieferumfang enthalten: Autoanschluss-Set transCooler

Artikelbezeichnung	Besonderheit	Artikel-Nr.	Euro/CHF
transCooler 25	+10°C bis +2°C	620300	9950.-
transCooler 25 TK	+10°C bis -25°C	620330	12950.-
transCooler 25 H	+25°C bis +2°C	620360	10950.-
<b>Optionen:</b>			
Einzug von Kabel in Fahrzeug in Schlatt		652135	184.-
<b>Zubehör:</b>			
Autoanschluss-Set transCooler für Zweitfahrzeug		652152	162.-



geeignet für:  
 VW Caddy  
 Opel Combo  
 Citroen Berlingo  
 Renault Kangoo  
 Dacia Dokker  
 Mercedes Citan  
 Ford Courier  
 Fiat Doblo  
 Peugeot Partner

### Produktebeschreibung:

Das Transportkühlgerät transCooler 820 ist in Plattenbauweise gefertigt. Das Kühlaggregat wird als Rucksack an die Stirnseite montiert. Die Steuerung mit digitaler Temperaturanzeige lässt sich beim Fahrer installieren, so hat er die Temperatur immer unter Kontrolle.

### Technische Daten

bis Kühlvolumen von	582 Liter
Anschluss Autobatterie	12 Volt
Anschluss Netz	230 Volt
Leistungsaufnahme	330 W
Kompressor	Secop BD 220 CN
Gewicht:	125 kg
Abmessung innen BxTx H	800 x 800 x 910
Abmessung aussen BxTxH	940 x 1420 x 1050
Türmass B x H	600 x 810



Display

Im Lieferumfang enthalten: Autoanschluss-Set transCooler

Artikelbezeichnung	Besonderheit	Artikel-Nr.	Euro/CHF
transCooler 820	+10°C bis +2°C	646300	4550.-
transCooler 820TK	+10°C bis -25°C	646330	5650.-
transCooler 820H	+25°C bis +2°C	646360	5350.-

### Optionen:

Einzug von Kabel in Fahrzeug in Schlatt 652135 184.-

### Zubehör:

Autoanschluss-Set transCooler für Zweitfahrzeug 652152 162.-





geeignet für:

Mercedes Citan extralang  
Ford Connect

### Produktebeschreibung:

Das Transportkühlgerät transCooler 1020 ist in Plattenbauweise gefertigt. Das Kühlaggregat wird als Rucksack an die Stirnseite montiert. Die Steuerung mit digitaler Temperaturanzeige lässt sich beim Fahrer installieren, so hat er die Temperatur immer unter Kontrolle.

### Technische Daten

bis Kühlvolumen von	728 Liter
Anschluss Autobatterie	12 Volt
Anschluss Netz	230 Volt
Leistungsaufnahme	330 W
Kompressor	Secop BD 220 CN
Gewicht:	125 kg
Abmessung innen BxTx H	800 x 1000 x 910
Abmessung aussen BxTxH	940 x 1620 x 1050
Türmass B x H	600 x 810



Display

Im Lieferumfang enthalten: Autoanschluss-Set transCooler

Artikelbezeichnung	Besonderheit	Artikel-Nr.	Euro/CHF
transCooler 1020	+10°C bis +2°C	646300	4650.-
transCooler 1020TK	+10°C bis -25°C	646330	5750.-
transCooler 1020H	+25°C bis +2°C	646360	5450.-

### Optionen:

Einzug von Kabel in Fahrzeug in Schlatt 652135 184.-

### Zubehör:

Autoanschluss-Set transCooler für Zweitfahrzeug 652152 162.-



geeignet für:  
 VW Caddy Maxi  
 Opel Combo L2  
 Citroen Berlingo L2 2019  
 Renault Kangoo Maxi  
 Fiat Doblo Cargo Maxi  
 Peugeot Partner L2

### Produktebeschreibung:

Das Transportkühlgerät transCooler 1220 ist in Plattenbauweise gefertigt. Das Kühlaggregat wird als Rucksack an die Stirnseite montiert. Die Steuerung mit digitaler Temperaturanzeige lässt sich beim Fahrer installieren, so hat er die Temperatur immer unter Kontrolle.

### Technische Daten

bis Kühlvolumen von	873 Liter
Anschluss Autobatterie	12 Volt
Anschluss Netz	230 Volt
Leistungsaufnahme	330 W
Kompressor	Secop BD 220 CN
Gewicht:	125 kg
Abmessung innen BxTx H	800 x 1200 x 910
Abmessung aussen BxTxH	940 x 1820 x 1050
Türmass B x H	600 x 810



Display

Im Lieferumfang enthalten: Autoanschluss-Set transCooler

Artikelbezeichnung	Besonderheit	Artikel-Nr.	Euro/CHF
transCooler 1020	+10°C bis +2°C	647300	4750.-
transCooler 1020TK	+10°C bis -25°C	647330	5850.-
transCooler 1020H	+25°C bis +2°C	647360	5550.-

### Optionen:

Einzug von Kabel in Fahrzeug in Schlatt 652135 184.-

### Zubehör:

Autoanschluss-Set transCooler für Zweitfahrzeug 652152 162.-



## Produktebeschreibung:

Das Transportkühlgerät transCooler 1420 ist in Plattenbauweise gefertigt. Das Kühlaggregat wird als Rucksack an die Stirnseite montiert. Die Steuerung mit digitaler Temperaturanzeige lässt sich beim Fahrer installieren, so hat er die Temperatur immer unter Kontrolle.

## Technische Daten

bis Kühlvolumen von	1020 Liter
Anschluss Autobatterie	12 Volt
Anschluss Netz	230 Volt
Leistungsaufnahme	330 W
Kompressor	Secop BD 220 CN
Gewicht:	125 kg
Abmessung innen BxTx H	800 x 1400 x 910
Abmessung aussen BxTxH	940 x 2020 x 1050
Türmass B x H	600 x 810



Display

Im Lieferumfang enthalten: Autoanschluss-Set transCooler

Artikelbezeichnung	Besonderheit	Artikel-Nr.	Euro/CHF
transCooler 1420	+10°C bis +2°C	648300	4850.-
transCooler 1420TK	+10°C bis -25°C	648330	5950.-
transCooler 120H	+25°C bis +2°C	648360	5650.-

## Optionen:

Einzug von Kabel in Fahrzeug in Schlatt 652135 184.-

## Zubehör:

Autoanschluss-Set transCooler für Zweitfahrzeug 652152 162.-



### Produktebeschreibung:

Das Transportkühlgerät transCooler 1140 ist in Plattenbauweise gefertigt. Das Kühlaggregat wird als Rucksack an die Stirnseite montiert. Die Steuerung mit digitaler Temperaturanzeige lässt sich beim Fahrer installieren, so hat er die Temperatur immer unter Kontrolle.

### Technische Daten

bis Kühlvolumen von	950 Liter
Anschluss Autobatterie	12 Volt
Anschluss Netz	230 Volt
Leistungsaufnahme	330 W
Kompressor	Secop BD 220 CN
Gewicht:	125 kg
Abmessung innen BxTx H	1000 x 1000 x 950
Abmessung aussen BxTxH	1140 x 1610 x 1100
Türmass B x H	800 x 850



Display

Im Lieferumfang enthalten: Autoanschluss-Set transCooler

Artikelbezeichnung	Besonderheit	Artikel-Nr.	Euro/CHF
transCooler 1140	+10°C bis +2°C	640300	4695.-
transCooler 1140TK	+10°C bis -25°C	640330	5795.-
transCooler 1140H	+25°C bis +2°C	640360	5495.-

### Optionen:

Einzug von Kabel in Fahrzeug in Schlatt 652135 184.-

### Zubehör:

Autoanschluss-Set transCooler für Zweitfahrzeug 652152 162.-



## Produktebeschreibung:

Das gefertigte Transportkühlgerät transCooler 1340 ist in Plattenbauweise gefertigt. Das Kühlaggregat wird als Rucksack an die Stirnseite montiert. Steuerung mit digitaler Temperaturanzeige lässt sich beim Fahrer installieren, so hat er die Temperatur immer unter Kontrolle.

## Technische Daten

bis Kühlvolumen von	1140 Liter
Anschluss Autobatterie	12 Volt
Anschluss Netz	230 Volt
Leistungsaufnahme	330 W
Kompressor	Secop BD 220 CN
Gewicht:	125 kg
Abmessung innen BxTx H	1000 x 1200 x 950
Abmessung aussen BxTxH	1140 x 1810 x 1100
Türmass B x H	800 x 850



Display

Im Lieferumfang enthalten: Autoanschluss-Set transCooler

Artikelbezeichnung	Besonderheit	Artikel-Nr.	Euro/CHF
transCooler 1340	+10°C bis +2°C	641300	4795.-
transCooler 1340TK	+10°C bis -25°C	641330	5795.-
transCooler 1340H	+25°C bis +2°C	641360	5599.-

## Optionen:

Einzug von Kabel in Fahrzeug in Schlatt 652135 184.-

## Zubehör:

Autoanschluss-Set transCooler für Zweitfahrzeug 652152 162.-



## Produktebeschreibung:

Das gefertigte Transportkühlgerät transCooler 1540 ist in Plattenbauweise gefertigt. Das Kühlaggregat wird als Rucksack an die Stirnseite montiert. Steuerung mit digitaler Temperaturanzeige lässt sich beim Fahrer installieren, so hat er die Temperatur immer unter Kontrolle.

## Technische Daten

bis Kühlvolumen von	1330 Liter
Anschluss Autobatterie	12 Volt
Anschluss Netz	230 Volt
Leistungsaufnahme	330 W
Kompressor	Secop BD 220 CN
Gewicht:	125 kg
Abmessung innen BxTx H	1000 x 1400 x 950
Abmessung aussen BxTxH	1140 x 2010 x 1100
Türmass B x H	800 x 850



Display

Im Lieferumfang enthalten: Autoanschluss-Set transCooler

Artikelbezeichnung	Besonderheit	Artikel-Nr.	Euro/CHF
transCooler 1540	+10°C bis +2°C	642300	4829.-
transCooler 1540TK	+10°C bis -25°C	642330	5825.-
transCooler 1540H	+25°C bis +2°C	642360	5695.-

## Optionen:

Einzug von Kabel in Fahrzeug in Schlatt 652135 184.-

## Zubehör:

Autoanschluss-Set transCooler für Zweitfahrzeug 652152 162.-





## Produktebeschreibung:

Das gefertigte Transportkühlgerät transCooler 1740 ist in Plattenbauweise gefertigt. Das Kühlaggregat wird als Rucksack an die Stirnseite montiert. Steuerung mit digitaler Temperaturanzeige lässt sich beim Fahrer installieren, so hat er die Temperatur immer unter Kontrolle.

## Technische Daten

bis Kühlvolumen von	1520 Liter
Anschluss Autobatterie	12 Volt
Anschluss Netz	230 Volt
Leistungsaufnahme	330 W
Kompressor	Secop BD 220 CN
Gewicht:	125 kg
Abmessung innen BxTx H	1000 x 1600 x 950
Abmessung aussen BxTxH	1140 x 2210 x 1100
Türmass B x H	800 x 850



Display

Im Lieferumfang enthalten: Autoanschluss-Set transCooler

Artikelbezeichnung	Besonderheit	Artikel-Nr.	Euro/CHF
transCooler 1740	+10°C bis +2°C	643300	4919.-
transCooler 1740TK	+10°C bis -25°C	643330	5919.-
transCooler 1740H	+25°C bis +2°C	643360	5775.-

## Optionen:

Einzug von Kabel in Fahrzeug in Schlatt 652135 184.-

## Zubehör:

Autoanschluss-Set transCooler für Zweitfahrzeug 652152 162.-

# Mehr von WEMO



## 12 Volt Kühlgeräte

Kühlgeräte für Boot, Wohnmobil 12 und 24 Volt



## transCooler

Transportkühlgeräte für den gewerblichen Transport, die Alternative zum Kühlfahrzeug

## Tiefkühlcontainer Kühlcontainer



## Mietkühlcontainer

Mobile Kühlcontainer in 3 oder 6 Meter  
Kühlcontainer und Tiefkühlcontainer zu Mieten



## Hotel - Minibar

Lautlose Kühlschränke für Hotel, Büro und  
Schlafzimmer in verschiedenen Variationen

Alle Preise verstehen sich wie folgt:

CHF (Schweizer Franken) inkl. 7,7% MwSt, ohne vRG, ohne Lieferung ab Schlatt.

€ (Euro) inkl. 19% MwSt, ohne vRG, ohne Lieferung ab Gottmadingen.

Preisänderungen vorbehalten. Lieferzeit gemäss Anfrage.

Es gelten unsere AGB.

Ausgabe vom 11.2019



## WEMO-Geräte AG

Buchbergstrasse 6  
CH-8252 Schlatt/TG

Tel. +41 52 646 02 20

Fax +41 52 646 02 21

[www.wemo.ch](http://www.wemo.ch)  
[info@wemo.ch](mailto:info@wemo.ch)

## WEMO Kältetechnik GmbH

Bergstrasse 4  
D-78244 Gottmadingen-Randegg

Tel. +49 7734 971 04

[www.wemogmbh.de](http://www.wemogmbh.de)  
[info@wemogmbh.de](mailto:info@wemogmbh.de)