



  
**transCooler**  
mobile cooling system



**2022**

# Die Alternative zum Kühlfahrzeug



Nicht nur Kühl- und Tiefkühltransporte mit dem transCooler, sondern auch temperierte Transporte sind nun möglich. Durch das vermehrte Aufkommen von temperaturempfindlichen Gütern wie Farben, Klebstoffe, Blumen, hochwertige Schokoladenprodukte sowie Medikamente, die frostfrei oder bei Raumtemperatur transportiert werden müssen, sind die transCooler jetzt mit einer Zusatzheizung ausgestattet, die beim Unterschreiten der eingestellten Temperatur ein unerwünschtes Absinken der Innentemperatur bei tieferen Aussentemperaturen verhindert.

Durch die einfachen Anschlüsse kann der transCooler in verschiedenen Fahrzeugen verwendet werden. Hierzu muss nur ein dickes 12-V-Kabel direkt von der Batterie im Fahrzeug montiert werden. Auch bei einem Fahrzeugwechsel kann der Transcooler mit wenigen Handgriffen demontiert und wieder montiert werden, was sich bei Kurier- und Lieferfahrzeugen mit hohen Fahrleistungen rechnet.

Weiter kann in einem Kühlfahrzeug mit einem zusätzlichen transCooler ohne grossen Aufwand teilweise auch Tiefkühlgut transportiert werden. Auch in einem einfachen Transporter, wie er für den Paketdienst eingesetzt wird, können Raumtemperatur, Kühl- oder Tiefkühltemperaturen erzielt werden.

Das geringe Gewicht im Vergleich zu einem Festausbau steigert die Nutzlast.

Die Unterhaltskosten sind identisch mit einem Kühlschranks, also im Vergleich zum Kühlfahrzeug massiv geringer.

Durch die verschiedenen Versorgungsspannungen (12 V, 24 V und 230 V) lässt sich der transCooler im PKW, im LKW oder auch als kleines Kühlhaus im Betrieb mit Netzstrom betreiben.

Eine kostengünstige und flexible Lösung: Die ideale Alternative zur Einhaltung geschlossener Kühlketten ohne spezielle Kühlfahrzeuge. Ob für Nachlieferungen, Kurierdienste, Catering, Kleinmetzgerbetriebe usw.: Die Anschaffungs- und Unterhaltskosten betragen einen Bruchteil derjenigen eines Kühlfahrzeugs.

Weiter Info unter [www.transcooler.ch](http://www.transcooler.ch) oder [www.transcooler.de](http://www.transcooler.de)

## **Wie wird ein transCooler betrieben?**

Im Stand zu Hause an 230 V oder auch über 110 V ab normaler Haussteckdose.  
Im Fahrzeug über 12 V oder 24 V, direkt ab der Batterie.

## **Kann ich beide Kabel gleichzeitig anschliessen und was passiert?**

Ja, er läuft dann auf der höheren Spannung.

## **Kann der transCooler über Zigarettenanzünder betrieben werden?**

Nein, die meisten Zigarettenanzünder die in Fahrzeugen montiert sind, eignen sich nicht einmal für den Betrieb einer kleinen Kühlbox, weil die Stromversorgung sehr mangelhaft ist. Für den Betrieb eines transCoolers muss ein separates Kabel mit dem passenden Stecker eingezogen werden. Wir empfehlen einen Kabelquerschnitt von 6 oder 10 mm<sup>2</sup>.

## **Was kostet der Einbau eines transCoolers?**

Er wird im Fahrzeug mit Spanngurten verzurr - so gesehen, entstehen keine Montagekosten. Es muss nur das Versorgungskabel eingezogen werden.

## **Was kostet dieser Einbau des Kabels?**

Unser Montage-Set mit Kabel, Stecker, Presshülsen, Sicherung, Sicherungshalter und Spanngurten liegt bei CHF 162.- (Euro 178.-), Dieses ist beim transCooler aber dabei. Der Einbau ohne Material durch eine Fachwerkstatt, den Bosch-Dienst oder einen Autoelektriker dauert etwa 1,5 Stunden und kostet CHF 225.-

## **Wie wird das Kabel montiert?**

Mit einer Sicherung direkt von der Batterie unter den Teppichen und Zierleisten in den Kofferraum/Laderraum.

## **Kann der transCooler auch in ein bestehendes Fahrzeug eingebaut werden?**

Ja.

## **Kann der transCooler auch in ein Leasing-Fahrzeug eingebaut werden?**

Ja, da in den Fahrzeugen bis auf das Kabel keine Veränderungen vorgenommen werden. Kurze Rückfrage bei der Vertragswerkstatt.

## **Wie lange kann ein transCooler an einer Batterie betrieben werden?**

Der transCooler 8 benötigt im Mittel 10 A aus der Batterie. Generell werden nur 50% der Batterieleistung verbraucht. Somit kühlt das Kühlgerät an einer 80-Ah(Ampère-Stunden)-Batterie maximal vier Stunden:

$80\text{Ah} \cdot 50\% = 40\text{Ah} : 10\text{ A} = 4\text{ Stunden}$ .

Der transCooler 8 TK und 25 haben die doppelte Stromaufnahme, somit nur zwei Stunden Standzeit-Betrieb im Hochsommer unter Volllast.

## **Was passiert, wenn das Auto an der Sonne auf +60°C aufgeheizt wird?**

Die Steuerung schaltet sich bei +70°C aus. Das Gerät beginnt zu Takten und die Temperatur wird über längere Zeit nicht eingehalten werden können. Bei einem Befüllungsgrad von 50% wird sich der transCooler um 0,7°C pro Stunde erwärmen. Beim Tiefkühler sind es rund 3°C.

Jedoch muss gesagt werden, dass 60°C nur in den Nachmittagsstunden bei stehendem, geschlossenem Auto entstehen. Bei fahrendem Auto ohne Klimaanlage liegt diese Temperatur bei maximal 35°C.

## **Wie sieht es mit HACCP aus?**

Die Temperatureinhaltung ist besser als bei konventionellen Kühlfahrzeugen, da beim transCooler der Kompressor auch bei ausgeschaltetem Motor weiter arbeitet. Von der Hygiene her gesehen, stellt die Beschaffenheit aus Chromstahl die besten Voraussetzungen.

## **Datenaufzeichnung?**

Bis zu 1000 Liter sind Sie in der Regel nicht zur Datenaufzeichnung verpflichtet. Meistens wird diese aber in einem Gesamtbetriebskonzept durch mobile Logger auf der Ware integriert. Mit Ortung siehe Seite 8.

## **Wie steht es mit der Reinigung?**

Innen sowie Aussen ist der transCooler 8/25 aus Chromnickelstahl gefertigt. Die Reinigung kann im Innen- sowie im Aussenraum mit einem Hochdruckreiniger oder Dampfreiniger erfolgen; dabei ist aber zu beachten, dass der Innenventilator sowie die Kompressor-Einheit nicht direkt abgespritzt werden.

## **Kann der transCooler auch für ein anderen Temperaturbereich in einem Kühlfahrzeug betrieben werden?**

Ja, ohne Probleme, da die Abwärme die der transCooler von sich gibt, so gering ist, dass diese von der Fahrzeugkühlanlage ohne weiteres abgeführt werden kann.

## **Kann ein normaler transCooler 8 auch für Tiefkühlung verwendet werden?**

Ja, bei tiefen Aussentemperaturen und vorgefrorener Ware. Es ist jedoch zu bedenken, dass der transCooler nicht mit einer Abtauung ausgestattet ist und dies auch eine Ausnahme sein sollte.

## **Wie lässt sich der transCooler auf eine andere Temperatur einstellen?**

Über den Temperaturregler (drei Tasten).

## **Ist eine Zweit-Batterie erforderlich?**

Für den normalen Transportbetrieb nicht. Wenn dazwischen längere Standzeiten auftreten und nur sehr kurze Strecken gefahren werden, ist eine Zweit-Batterie oder eine grössere Batterie von Vorteil.

## **Muss ein Unterspannungsschutz eingebaut werden, damit die Batterie nicht zu tief entladen wird?**

In allen transCooler-Geräten ist ein Unterspannungsschutz serienmässig montiert. Das Kühlgerät schaltet automatisch bei 10,5 Volt ab.

Bei den Heizversionen ist kein Unterspannungsschutz vorgesehen.

## **Wie wird der transCooler verladen?**

Mit den vier Traggriffen (transCoolers 8) kann man das Kühlgerät problemlos mit zwei Mann in das Fahrzeug verladen; beim Verladen durch eine einzelne Person mit Hilfe eines Wagens oder eines Gabelstaplers. Der transCooler 25 sollte mit vier Mann oder mit Hilfe eines Gabelstaplers verladen werden.

## **Wie schwer ist ein transCooler?**

Siehe Angaben im Katalog.

## **Wie wird der transCooler im Fahrzeug befestigt?**

Mit Spanngurten auf die bestehenden Befestigungsösen am Fahrzeugboden. Empfehlenswert ist auch eine Sperrstange, die vorne am Transcooler befestigt wird. Hierzu sind am besten die Empfehlungen der Verkehrsverbände über Ladungssicherung zu beachten.

## **Kann der transCooler auch ausserhalb des Fahrzeugs betrieben werden?**

Ja.

## **Kann der transCooler im Freien stehen?**

Ja, am besten kommt er unter ein Dach zu stehen, obwohl Regen dem Kühlgerät nichts anhaben kann. Er sollte aber nicht Spritz- oder Sprühwasser ausgesetzt werden.

## **Wie viele Türöffnungen können pro Stunde gemacht werden?**

Drei bis vier Türöffnungen von je einer Minute pro Stunde.

## **Wie wird die Abwärme abgeführt?**

In den Fahrzeuginnenraum - so viel, wie zwei Beifahrer an Wärme abgeben.

## **Kann ein Tablar oder Tablarträger in den transCooler eingebracht werden?**

Bei den transCoolern 8 und 25 kann auf der Innenseitenwand z. B. ein Tablarträger angeschraubt oder aufgenietet werden.

## **Kann etwas angeschraubt werden?**

Bei den transCoolern 8/25:

Innen an den Seitenwänden, am Boden, jedoch nicht an der Rückwand und am Dach. Da befindet sich hinter dem Chromstahl eine Kühlschlange - wenn diese angebohrt wird, hat der transCooler einen Totalschaden.

An der Aussenwand können überall Schrauben gesetzt werden - besser sind Gewindeblindnieten. An der Rückwand dürfen nur 15-mm-Schrauben verwendet werden. Beim Bohren ist darauf zu achten, dass mit dem Bohrer nicht weiter als 15 mm in die Isolation eingedrungen wird.

## **Was ist ein Aussenhautverflüssiger?**

Die Abwärme vom Kühlsystem wird über ein Rohrleitungssystem, das unter das Aussenblech geklebt wird, abgegeben. Dies hat auch zur Folge, dass das Aussenblech (Aussenhaut) beim Betrieb warm wird.

## **Wo wird das Kondenswasser vom Kühler abgeleitet?**

Bei den transCoolern 8/25 wird das Kondenswasser in eine Verdunsterschale geleitet, wo es von der Abwärme des Kompressors verdunstet.

## **Werden transCooler auch vermietet?**

Wir vermieten Tiefkühl-/Kühlanhänger.

## **Wie gross ist die Lebenserwartung eines transCoolers?**

Wir rechnen mit zehn Jahren Nutzungsdauer.

## **Kann man den transCooler in ein neues Fahrzeug montieren, und mit welchem Aufwand muss gerechnet werden?**

Ja. Man benötigt dazu ein neues Anschlusskabel bzw. wird das bereits vorhandene Kabel ausgebaut und im neuen Fahrzeug eingezogen; dann kann der transCooler ins andere Auto umgeladen werden. Der grösste Aufwand besteht beim Einzug des Kabels. Aufwand hierfür etwa 1,5 Stunden.

## **Wie sind die Wartungsintervalle eines transCoolers?**

Kaum: Normale Reinigung. Den Kondensator (Wärmetauscher) beim Kompressor ausblasen. Elektrische Anschlüsse kontrollieren. 2 mal Jährlich.

## **Kann der transCooler auch wärmen?**

Die Option H ist freigegeben bis +35°C. Die laufenden Feldversuche bis +70°C sind vielversprechend.

## **Warum ist der Türrahmen aus Chromstahl und nicht aus Kunststoff? Das ist eine Wärmebrücke!**

Die ersten Geräte hatten einen Rahmen aus PVC, der den Chromstahl überlappte. Diese Überlappung wurde vorwiegend beim Ausladen von schweren Kisten abgerissen. Der Wärmeübergang durch das Chromstahl ist relativ gering.

## **Was ist der Unterschied zwischen dem transCooler 8 und dem transCooler 8 TK?**

Der transCooler 8 TK hat eine wesentlich stärkere Kälteleistung. Er hat 2 getrennte Kühlsysteme und eine Kühlschlange ist im Dach montiert.

## **Welches ist die Zielkundschaft des transCoolers?**

Kühlgut, das mit Kleinfahrzeugen transportiert wird, da sich der Einsatz eines 3,5-t-Fahrzeugs nicht rechnet.

## **Bei wem wird der transCooler eingesetzt?**

Kurierdienste mit sehr hohen Kilometerleistungen auf den Fahrzeugen, z. B. auch für Nach- und Expresslieferungen.

Im Bäckereigewerbe, wo nur einen Teil Kühlgut ist, z. B. belegte Brötchen und warmes Brot.

Bei Kleinmetzgerei-Betrieben.

Bei Speiseverteilssystemen (Essen auf Rädern).

## **Ich möchte den transCooler z. B. 50 mm höher (Sondermasse)?**

Die Transcooler werden alle auf Formen gefertigt. Für einen Sonderbau sind neue Werkzeuge nötig, die das Mehrfache eines transCoolers kosten. Somit ist ein Sonderbau finanziell erst ab einer Grössenordnung von 150 Stück interessant.

## **Warum einen transCooler und nicht ein konventionelles Kühlfahrzeug?**

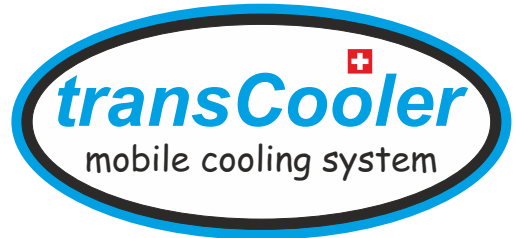
Aus wirtschaftlichen Gründen! Der transCooler kostet um die CHF 10 000.-, ein Kühlfahrzeug CHF 25 000.-. Er ist wartungsarm, keine laufenden Kosten, höherer Wiederverkaufswert des Basisfahrzeugs, wesentlich längere Lebensdauer, höhere Nutzlast, da der Transcooler wesentlich leichter ist als ein Standard-Ausbau.

## **Gibt es den transCooler noch grösser, z. B. für ein 3,5-t-Fahrzeug?**

Nein, da die Stromversorgung bei einem Standard-Fahrzeug nicht ausreichend ist. Er wäre in dieser Grösse nicht mehr von Hand zu verladen.

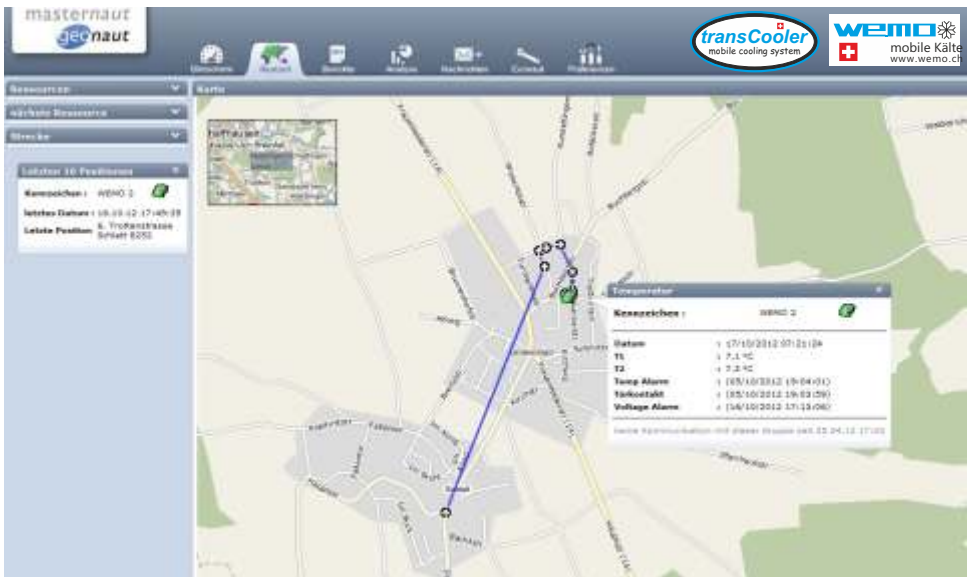


# Transportkühlgeräte - telematic / tracking



www.transcooler.ch  
www.transcooler.de

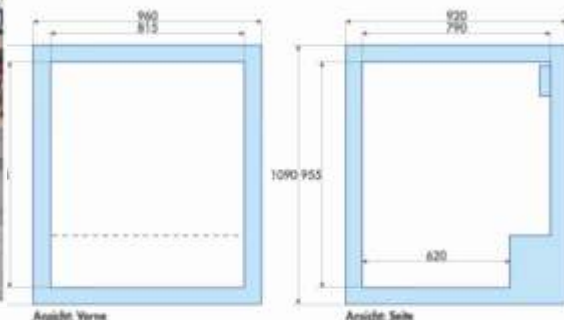
- Wo ist mein transCooler ?
- Wie ist die Temperatur ?
- Wie lange war die Türe offen?
- Wie gross ist die Restkapazität der Batterie ?
- Wie war der Temperaturverlauf am Dienstag vor 3 Wochen?



In Zusammenarbeit mit Masternaut offerieren wir :

Artikelbezeichnung Besonderheit	Artikel-Nr.	Euro	CHF
Schalter, Sonden und Antennen eingebaut	640040	198.-	180.-
Hardware und Standardkonfiguration	640042	1'177.-	1'070.-
Tracking und Portalkosten pro Monat dies ist ein Richtpreis	640048	66.-	60.-





## Produktebeschreibung:

Das komplett aus Chromstahl gefertigte Transportkühlgerät transCooler 8 kann acht E2-Kisten aufnehmen und passt in alle Kleinlieferwagen. Die Steuerung mit digitaler Temperaturanzeige lässt sich beim Fahrer installieren, so hat er die Temperatur immer unter Kontrolle.

## Technische Daten

bis Kühlvolumen von	562 Liter
Anschluss Autobatterie	12/24 V
Anschluss Netz	110/230 V
Leistungsaufnahme	300 W / TK 560 W
Kompressor	Secop BD220
Gewicht:	86 kg
Abmessung B x T x H	960 x 930 x 1090

Im Lieferumfang enthalten: Autoanschluss-Set transCooler

Artikelbezeichnung	Besonderheit	Artikel-Nr.	Euro	CHF
transCooler 8	+10°C bis +2°C	620100	8'569.-	7'790.-
transCooler 8 TK	+10°C bis -25°C	620130	9'785.-	8'895.-
transCooler 8 H	+25°C bis +2°C	620160	9'653.-	8'775.-

(auf Anfrage)

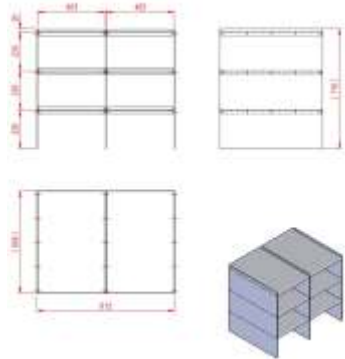
## Zubehör:

Autoanschluss-Set transCooler für Zweitfahrzeug	652152	178.-	162.-
---	--------	-------	-------

# Optionen zu transCooler 8

## Regal Inox

Gestell für die Aufnahme von 8 Eurokisten E2, die so auch als Auszüge verwendet werden können. Das Gestell ist in den transCooler 8 eingeschoben und lässt sich ohne Werkzeug demontieren.



## ACOS Aufbau

Im stabilen Aufbau sind Batterien 280 Ah, Ladegerät, Steuerung, Hauptschalter, Batteriekapazitätsanzeige und Platz für die Telematic von Masternaut siehe Seite 9 vorgesehen.

Für das Erreichen der Bedienung muss die Tür geöffnet werden.

Der **ACOS (Autonomes Container System)** hat eine Autonomiezeit von 100 Stunden ohne Stromversorgung.



## Füsse transCooler

Für die Logistik mit Flurfördermitteln im Speditionsverkehr mit Hubwagen und Gabelstapler. Sie stehen unten ca. 20 mm über die Außenkontur.

### Artikelbezeichnung Besonderheit

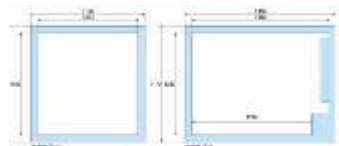
### Artikel-Nr.

### Euro

### CHF

Regal in Inox für 8 E2 Kisten  
 ACOS - Aufbau für transCooler 8  
 Füsse für transCooler 8 / 25

620110	1'049.-	954.-
620161	1'533.-	1'394.-
620165	548.-	498.-



Zeichnung unter  
[www.transcooler.ch](http://www.transcooler.ch)

## Produktebeschreibung:

Das komplett aus Chromstahl gefertigte Transportkühlgerät transCooler 25 kann 25 E2-Kisten aufnehmen und passt in alle Lieferwagen. Die Steuerung mit digitaler Temperaturanzeige lässt sich beim Fahrer installieren, so hat er die Temperatur immer unter Kontrolle.

## Technische Daten

bis Kühlvolumen von	1445 Liter
Anschluss Autobatterie	12 Volt
Anschluss Netz	230 Volt
Leistungsaufnahme	300 Watt TK 560 W
Kompressor	Secop BD220
Gewicht:	125 kg
Abmessung B x T x H	1160 x 1530 x 1170

Im Lieferumfang enthalten: Autoanschluss-Set transCooler

Artikelbezeichnung	Besonderheit	Artikel-Nr.	Euro	CHF
transCooler 25	+10°C bis +2°C	620300	10'945.-	9'950.-
transCooler 25 TK	+10°C bis -25°C	620330	14'245.-	12'950.-
transCooler 25 H	+25°C bis +2°C	620360	12'045.-	10'950.-

**(auf Anfrage)**

## Zubehör:

Autoanschluss-Set transCooler für Zweitfahrzeug	652152	178.-	162.-
---	--------	-------	-------

# transCooler 820



geeignet für:  
VW Caddy  
Opel Combo  
Citroen Berlingo  
Renault Kangoo  
Dacia Dokker  
Mercedes Citan  
Ford Courier  
Fiat Doblo  
Peugeot Partner

## Produktebeschreibung:

Das Transportkühlgerät transCooler 820 ist in Plattenbauweise gefertigt. Das Kühlaggregat wird als Rucksack an die Stirnseite montiert. Die Steuerung mit digitaler Temperaturanzeige lässt sich beim Fahrer installieren, so hat er die Temperatur immer unter Kontrolle.

## Technische Daten

bis Kühlvolumen von 582 Liter

Anschluss Autobatterie 12 Volt  
Anschluss Netz 230 Volt  
Leistungsaufnahme 330 W

Kompressor Secop BD220CN  
Gewicht: 125 kg  
Abmessung innen BxTx H 800 x 800 x 910  
Abmessung aussen BxTxH 940 x 1420 x 1050  
Türmass B x H 600 x 810

Im Lieferumfang enthalten: Autoanschluss-Set transCooler

Artikelbezeichnung	Besonderheit	Artikel-Nr.	Euro	CHF
transCooler 820	+10°C bis +2°C	646300	5'005.-	4'550.-
transCooler 820TK	+10°C bis -25°C	646330	6'215.-	5'650.-
transCooler 820H	+25°C bis +2°C	646360	5'885.-	5'350.-

## Zubehör:

Autoanschluss-Set transCooler für Zweitfahrzeug 652152 178.- 162.-

# transCooler 1020



geeignet für:

Mercedes Citan extralang  
Ford Connect

## Produktebeschreibung:

Das Transportkühlgerät transCooler 1020 ist in Plattenbauweise gefertigt. Das Kühlaggregat wird als Rucksack an die Stirnseite montiert. Die Steuerung mit digitaler Temperaturanzeige lässt sich beim Fahrer installieren, so hat er die Temperatur immer unter Kontrolle.

## Technische Daten

bis Kühlvolumen von 728 Liter

Anschluss Autobatterie 12 Volt  
Anschluss Netz 230 Volt  
Leistungsaufnahme 330 W

Kompressor Secop BD220CN  
Gewicht: 125 kg  
Abmessung innen BxTx H 800 x 1000 x 910  
Abmessung aussen BxTxH 940 x 1620 x 1050  
Türmass B x H 600 x 810

Im Lieferumfang enthalten: Autoanschluss-Set transCooler

Artikelbezeichnung	Besonderheit	Artikel-Nr.	Euro	CHF
transCooler 1020	+10°C bis +2°C	646400	5'115.-	4'650.-
transCooler 1020TK	+10°C bis -25°C	646430	6'325.-	5'750.-
transCooler 1020H	+25°C bis +2°C	646460	5'995.-	5'450.-

## Zubehör:

Autoanschluss-Set transCooler für Zweitfahrzeug	652152	178.-	162.-
---	--------	-------	-------

# transCooler 1220



geeignet für:  
VW Caddy Maxi  
Opel Combo L2  
Citroen Berlingo L2 2019  
Renault Kangoo Maxi  
Fiat Doblo Cargo Maxi  
Peugeot Partner L2

## Produktebeschreibung:

Das Transportkühlgerät transCooler 1220 ist in Plattenbauweise gefertigt. Das Kühlaggregat wird als Rucksack an die Stirnseite montiert. Die Steuerung mit digitaler Temperaturanzeige lässt sich beim Fahrer installieren, so hat er die Temperatur immer unter Kontrolle.

## Technische Daten

bis Kühlvolumen von 873 Liter

Anschluss Autobatterie 12 Volt  
Anschluss Netz 230 Volt  
Leistungsaufnahme 330 W

Kompressor Secop BD220CN  
Gewicht: 125 kg  
Abmessung innen BxTx H 800 x 1200 x 910  
Abmessung aussen BxTxH 940 x 1820 x 1050  
Türmass B x H 600 x 810

Im Lieferumfang enthalten: Autoanschluss-Set transCooler

Artikelbezeichnung	Besonderheit	Artikel-Nr.	Euro	CHF
transCooler 1220	+10°C bis +2°C	647300	5'225.-	4'750.-
transCooler 1220TK	+10°C bis -25°C	647330	6'435.-	5'850.-
transCooler 1220H	+25°C bis +2°C	647360	6'105.-	5'550.-

## Zubehör:

Autoanschluss-Set transCooler für Zweitfahrzeug 652152 178.- 162.-



### Produktebeschreibung:

Das Transportkühlgerät transCooler 1420 ist in Plattenbauweise gefertigt. Das Kühlaggregat wird als Rucksack an die Stirnseite montiert. Die Steuerung mit digitaler Temperaturanzeige lässt sich beim Fahrer installieren, so hat er die Temperatur immer unter Kontrolle.

### Technische Daten

bis Kühlvolumen von	1020 Liter
Anschluss Autobatterie	12 Volt
Anschluss Netz	230 Volt
Leistungsaufnahme	330 W
Kompressor	Secop BD220CN
Gewicht:	125 kg
Abmessung innen BxTx H	800 x 1400 x 910
Abmessung aussen BxTxH	940 x 2020 x 1050
Türmass B x H	600 x 810

Im Lieferumfang enthalten: Autoanschluss-Set transCooler

Artikelbezeichnung	Besonderheit	Artikel-Nr.	Euro	CHF
transCooler 1420	+10°C bis +2°C	648300	5'335.-	4'850.-
transCooler 1420TK	+10°C bis -25°C	648330	6'545.-	5'950.-
transCooler 1420H	+25°C bis +2°C	648360	6'215.-	5'650.-

### Zubehör:

Autoanschluss-Set transCooler für Zweitfahrzeug	652152	178.-	162.-
---	--------	-------	-------





## Produktebeschreibung:

Das Transportkühlgerät transCooler 1140 ist in Plattenbauweise gefertigt. Das Kühlaggregat wird als Rucksack an die Stirnseite montiert. Die Steuerung mit digitaler Temperaturanzeige lässt sich beim Fahrer installieren, so hat er die Temperatur immer unter Kontrolle.

## Technische Daten

bis Kühlvolumen von 950 Liter

Anschluss Autobatterie 12 Volt

Anschluss Netz 230 Volt

Leistungsaufnahme 330 W

Kompressor Secop BD220CN

Gewicht: 125 kg

Abmessung innen BxTx H 1000 x 1000 x 950

Abmessung aussen BxTxH 1140 x 1610 x 1100

Türmass B x H 800 x 850

Im Lieferumfang enthalten: Autoanschluss-Set transCooler

Artikelbezeichnung	Besonderheit	Artikel-Nr.	Euro	CHF
transCooler 1140	+10°C bis +2°C	640300	5'165.-	4'695.-
transCooler 1140TK	+10°C bis -25°C	640330	6'375.-	5'795.-
transCooler 1140H	+25°C bis +2°C	640360	6'045.-	5'495.-

## Zubehör:

Autoanschluss-Set transCooler für Zweitfahrzeug	652152	178.-	162.-
---	--------	-------	-------



## Produktebeschreibung:

Das gefertigte Transportkühlgerät transCooler 1340 ist in Plattenbauweise gefertigt. Das Kühlaggregat wird als Rucksack an die Stirnseite montiert. Steuerung mit digitaler Temperaturanzeige lässt sich beim Fahrer installieren, so hat er die Temperatur immer unter Kontrolle.

## Technische Daten

bis Kühlvolumen von 1140 Liter

Anschluss Autobatterie 12 Volt  
 Anschluss Netz 230 Volt  
 Leistungsaufnahme 330 W

Kompressor Secop BD220CN  
 Gewicht: 125 kg  
 Abmessung innen BxTx H 1000 x 1200 x 950  
 Abmessung aussen BxTxH 1140 x 1810 x 1100  
 Türmass B x H 800 x 850

Im Lieferumfang enthalten: Autoanschluss-Set transCooler

Artikelbezeichnung	Besonderheit	Artikel-Nr.	Euro	CHF
transCooler 1340	+10°C bis +2°C	641300	5'275.-	4'795.-
transCooler 1340TK	+10°C bis -25°C	641330	6'375.-	5'795.-
transCooler 1340H	+25°C bis +2°C	641360	6'159.-	5'599.-

## Zubehör:

Autoanschluss-Set transCooler für Zweitfahrzeug	652152	178.-	162.-
---	--------	-------	-------



## Produktebeschreibung:

Das gefertigte Transportkühlgerät transCooler 1540 ist in Plattenbauweise gefertigt. Das Kühlaggregat wird als Rucksack an die Stirnseite montiert. Steuerung mit digitaler Temperaturanzeige lässt sich beim Fahrer installieren, so hat er die Temperatur immer unter Kontrolle.

## Technische Daten

bis Kühlvolumen von	1330 Liter
Anschluss Autobatterie	12 Volt
Anschluss Netz	230 Volt
Leistungsaufnahme	330 W
Kompressor	Secop BD220CN
Gewicht:	125 kg
Abmessung innen BxTx H	1000 x 1400 x 950
Abmessung aussen BxTxH	1140 x 2010 x 1100
Türmass B x H	800 x 850
Im Lieferumfang enthalten:	Autoanschluss-Set transCooler

Artikelbezeichnung	Besonderheit	Artikel-Nr.	Euro	CHF
transCooler 1540	+10°C bis +2°C	642300	5'312.-	4'829.-
transCooler 1540TK	+10°C bis -25°C	642330	6'408.-	5'825.-
transCooler 1540H	+25°C bis +2°C	642360	6'265.-	5'695.-

## Zubehör:

Autoanschluss-Set transCooler für Zweitfahrzeug	652152	178.-	162.-
---	--------	-------	-------



## Produktebeschreibung:

Das gefertigte Transportkühlgerät transCooler 1740 ist in Plattenbauweise gefertigt. Das Kühlaggregat wird als Rucksack an die Stirnseite montiert. Steuerung mit digitaler Temperaturanzeige lässt sich beim Fahrer installieren, so hat er die Temperatur immer unter Kontrolle.

## Technische Daten

bis Kühlvolumen von 1520 Liter

Anschluss Autobatterie 12 Volt

Anschluss Netz 230 Volt

Leistungsaufnahme 330 W

Kompressor Secop BD220CN

Gewicht: 125 kg

Abmessung innen BxTx H 1000 x 1600 x 950

Abmessung aussen BxTxH 1140 x 2210 x 1100

Türmass B x H 800 x 850

Im Lieferumfang enthalten: Autoanschluss-Set transCooler

Artikelbezeichnung	Besonderheit	Artikel-Nr.	Euro	CHF
transCooler 1740	+10°C bis +2°C	643300	5'410.-	4'919.-
transCooler 1740TK	+10°C bis -25°C	643330	6'510.-	5'919.-
transCooler 1740H	+25°C bis +2°C	643360	6'353.-	5'775.-

## Zubehör:

Autoanschluss-Set transCooler für Zweitfahrzeug	652152	178.-	162.-
---	--------	-------	-------

# Mehr von WEMO



## 12 Volt Kühlgeräte

Kühlgeräte für Boot, Wohnmobil 12 und 24 Volt



## transCooler

Transportkühlgeräte für den gewerblichen Transport, die Alternative zum Kühlfahrzeug

## Tiefkühlcontainer Kühlcontainer



## Mietkühlcontainer

Mobile Kühlcontainer in 3 oder 6 Meter  
Kühlcontainer und Tiefkühlcontainer zum Mieten



## Hotel - Minibar

Lautlose Kühlschränke für Hotel, Büro und  
Schlafzimmer in verschiedenen Variationen

Alle Preise verstehen sich wie folgt:

CHF (Schweizer Franken) inkl. 7,7% MwSt, ohne Lieferung ab Schlatt.

€ (Euro) inkl. 19% MwSt, ohne Lieferung ab Gottmadingen.

Preisänderungen vorbehalten. Abbildungen können vom Original abweichen.

Lieferzeit gemäss Anfrage. Es gelten unsere AGB siehe [www.wemo.ch](http://www.wemo.ch)

Ausgabe 09.2022



## WEMO-Geräte AG

Buchbergstrasse 6  
CH-8252 Schlatt/TG

Tel. +41 52 646 02 20

Fax +41 52 646 02 21

[www.wemo.ch](http://www.wemo.ch)  
[info@wemo.ch](mailto:info@wemo.ch)



## WEMO Kältetechnik GmbH

Bergstrasse 4  
D-78244 Gottmadingen-Randegg

Tel. +49 7734 971 04

[www.wemogmbh.de](http://www.wemogmbh.de)  
[info@wemogmbh.de](mailto:info@wemogmbh.de)